

Name der Kommune (Gemeinde/Stadt)	Philippsreut		
Amtlicher Gemeindeschlüssel (AGS)		09272139	
Landkreis	Freyung-Grafenau		
Regierungsbezirk	Niederbayern		

Abschließende Projektbeschreibung

Name Erschließungsgebiet:	Philippsreut 2
Ausbauender Netzbetreiber:	Telekom Deutschland GmbH

Folgende Felder sind nur bei Einteilung des Erschließungsgebiets in mehrere Lose auszufüllen:

Name Los 1:	
Ausbauender Netzbetreiber 1:	
Name Los 2:	
Ausbauender Netzbetreiber 2:	
Name Los 3:	
Ausbauender Netzbetreiber 3:	
Name Los 4:	
Ausbauender Netzbetreiber 4:	
Name Los 5:	
Ausbauender Netzbetreiber 5:	

Datum 14.07.2020

Abschließende Projektbeschreibung gemäß Ziffer 9 der Richtlinie zur Förderung des Aufbaus von Hochgeschwindigkeitsnetzen im Freistaat Bayern (BbR)

Kumulierte Informationen zu dem oben genannten Erschließungsgebiet / zu den oben genannten Losen

1. Informationen zum Projekt gem. Ziffer 9 BbR

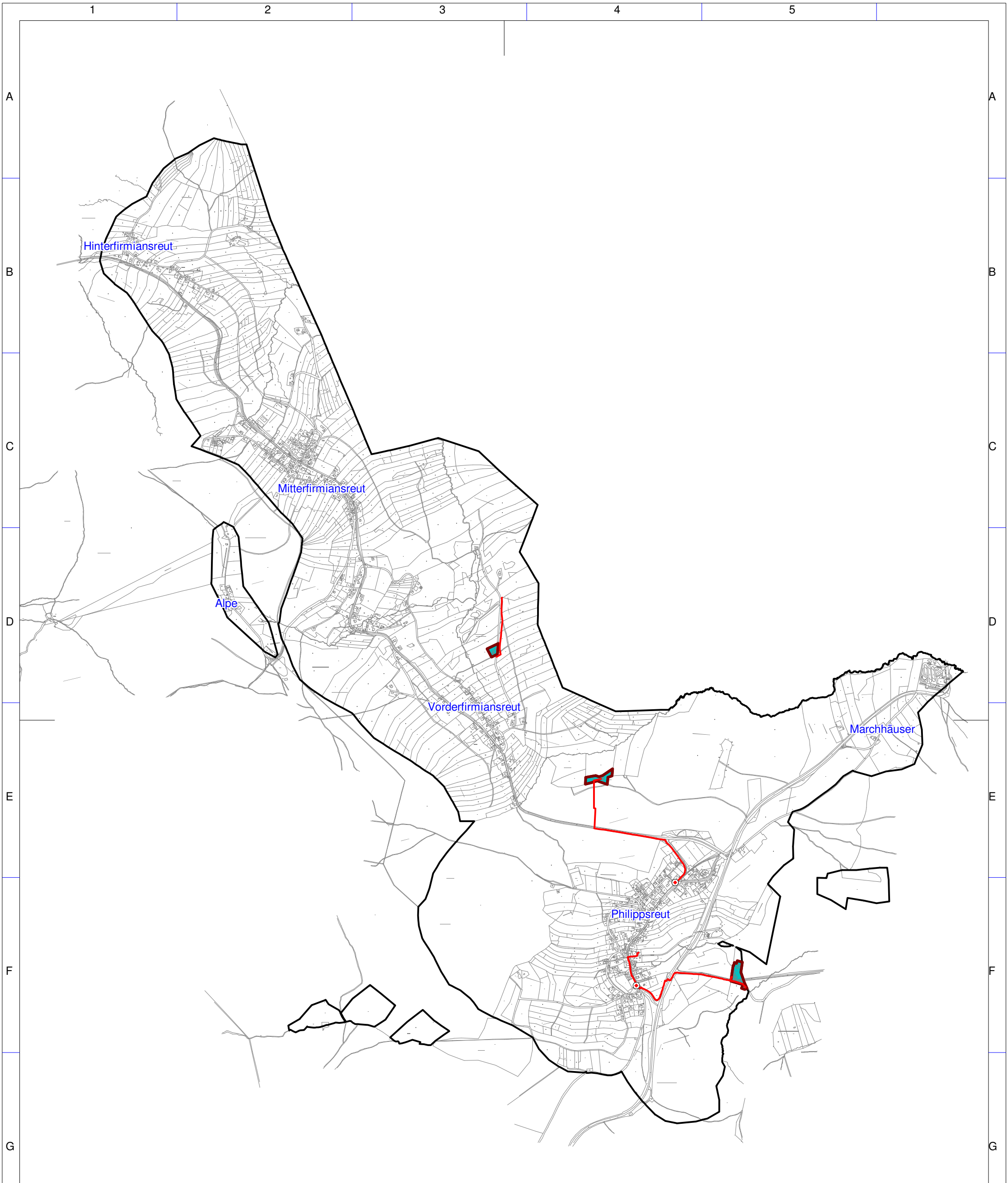
Art des Ausbaus	FTTB-H	
Vorleistungsprodukte nach Ziffer 9 BbR i.V.m. 5.2 BbR nach ABI C 2013 25/1 (bitte bestätigen Sie nur Zugangsvarianten zu Vorleistungsprodukten passend zur Art des von Ihnen gewählten Ausbaus)	FTTC	Bestätigung
	Zugang zu Leerrohren	
	entbündelter Zugang zum KVz	
	Bitstromzugang	
	FTTB/FTTH	
	Zugang zu Leerrohren	ja
	Zugang zu unbeschalteten Glasfaserleitung	ja
	entbündelter Zugang zum Teilnehmeranschluss	ja
	Bitstromzugang	ja
	Kabelnetz	
	Zugang zu Leerrohren	
	Bitstromzugang	
	Passive Netzinfrastruktur (nur bei FFTX/Kabel -Ausbau)	
	Zugang zu Leerrohren	ja
	Zugang zu unbeschalteten Glasfaserleitung	ja
	entbündelter Zugang zum Teilnehmeranschluss	ja
	Mobile/Dratlose Netze	
	Bitstromzugang	
	gemeinsame Nutzung der physischen Masten	
	Zugang zu Backhaulnetzen	
Satelitenplattform		
Bitstromzugang		
Falls im Falle nicht regulierter Anbieter Preise zu Vorleistungsprodukten bekannt sind, geben Sie diese bitte hier ein:	Name des Produkts	Preis in €
Höhe der (kumulierten) Wirtschaftlichkeitslücke(n)		52.793,00 €
Förderbetrag (gem. Zuwendungsbescheid)		47.513,00 €
Beihilfeintensität (staatliche und kommunale Mittel)		100%





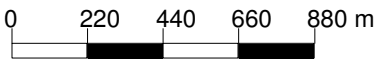


2. Grafische Darstellung des Erschließungsgebiets / der Lose inkl. geförderter Infrastruktur

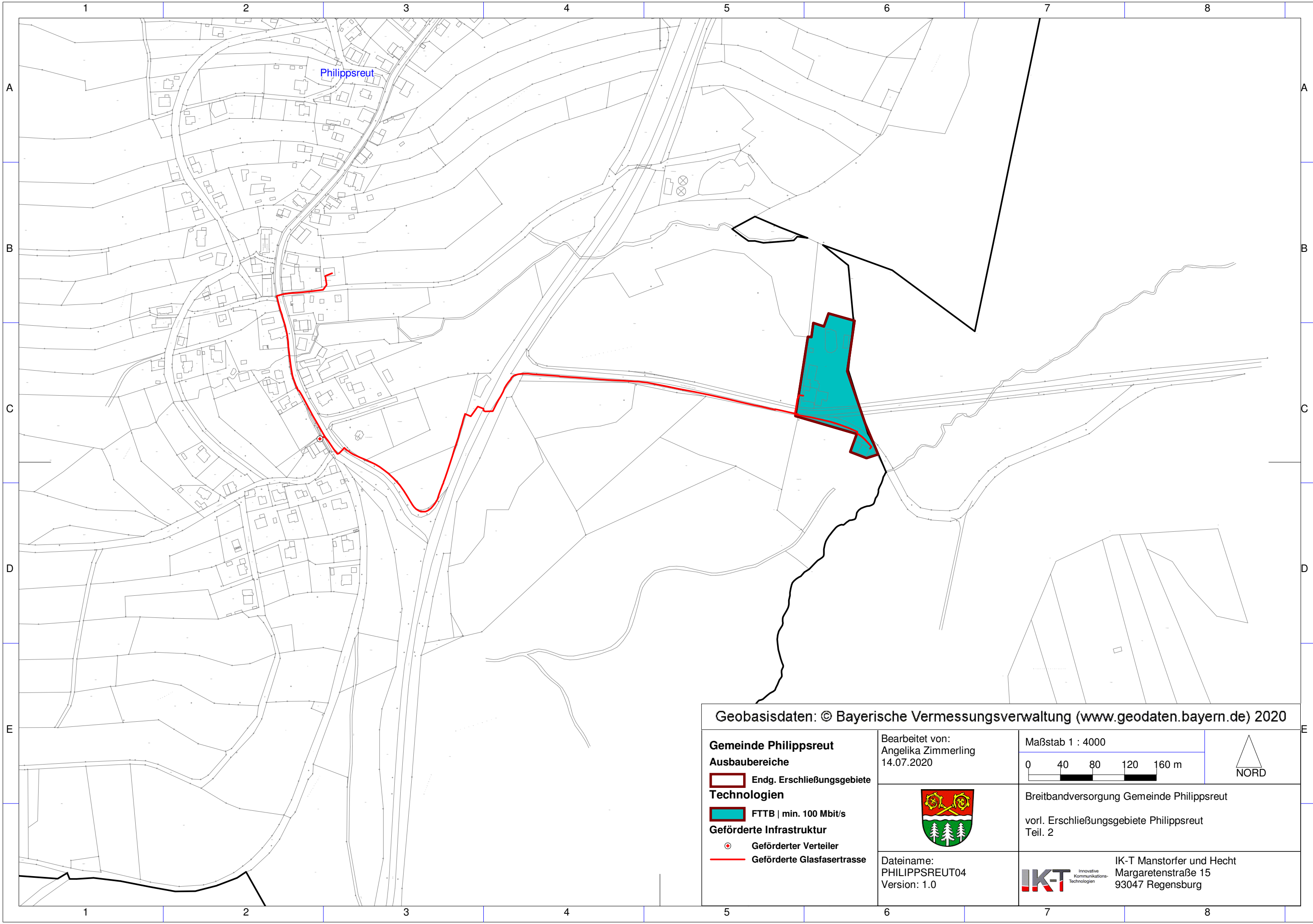
Eine Darstellung des Erschließungsgebiets / der Lose <u>inkl. der geförderten Infrastruktur</u> wurde, entsprechend den Anforderungen des Hinweisdokuments (Punkt 5 der Hinweise zu einzelnen Positionen des Datenblattes), zusammen mit dieser abschließenden Projektbeschreibung an das Bayerische Breitbandzentrum als PDF <u>und</u> in einem GIS-fähigen Format (.shp, .kml/kmz, .dxf) übersandt und befindet sich im Anhang.	ja
--	----

3. Abschließender Hinweis

Alle Inhalte wurden mit größtmöglicher Sorgfalt und nach bestem Wissen und Gewissen erstellt. Die Informationen basieren auf den im Rahmen des Bayerischen Breitbandförderprogramms erstellten Planungsunterlagen zum Breitbandausbau in der o.g. Kommune/Stadt. Das Bayerische Breitbandzentrum übernimmt daher keinerlei Haftung für eventuelle Schäden oder Konsequenzen, die durch die direkte oder indirekte Nutzung der in diesem Dokument enthaltenen Informationen entstehen. Haftungsansprüche gegen das Breitbandzentrum, die durch die Nutzung der Inhalte bzw. durch die Nutzung fehlerhafter und unvollständiger Informationen verursacht wurden, sind grundsätzlich ausgeschlossen, sofern seitens des Breitbandzentrums kein nachweislich vorsätzliches oder grob fahrlässiges Verschulden vorliegt.



Geobasisdaten: © Bayerische Vermessungsverwaltung (www.geodaten.bayern.de) 2020			
Gemeinde Philippsreut Ausbaubereiche  Endg. Erschließungsgebiete Technologien  FTTB min. 100 Mbit/s Geförderte Infrastruktur  Geförderter Verteiler  Geförderte Glasfasertrasse	Bearbeitet von: Angelika Zimmerling 14.07.2020	Maßstab 1 : 22000 	 NORD
		Breitbandversorgung Gemeinde Philippsreut vorl. Erschließungsgebiet Philippsreut Übersichtskarte	
	Dateiname: PHILIPPSREUT04 Version: 1.0	IK-T Manstorfer und Hecht Margaretenstraße 15 93047 Regensburg	



Philippsreut

Geobasisdaten: © Bayerische Vermessungsverwaltung (www.geodaten.bayern.de) 2020

- Gemeinde Philippsreut**
Ausbaubereiche
 Endg. Erschließungsgebiete
Technologien
 FTTB | min. 100 Mbit/s
Geförderte Infrastruktur
• Geförderter Verteiler
— Geförderte Glasfasertrasse

Bearbeitet von:
 Angelika Zimmerling
 14.07.2020

Maßstab 1 : 4000
 0 40 80 120 160 m

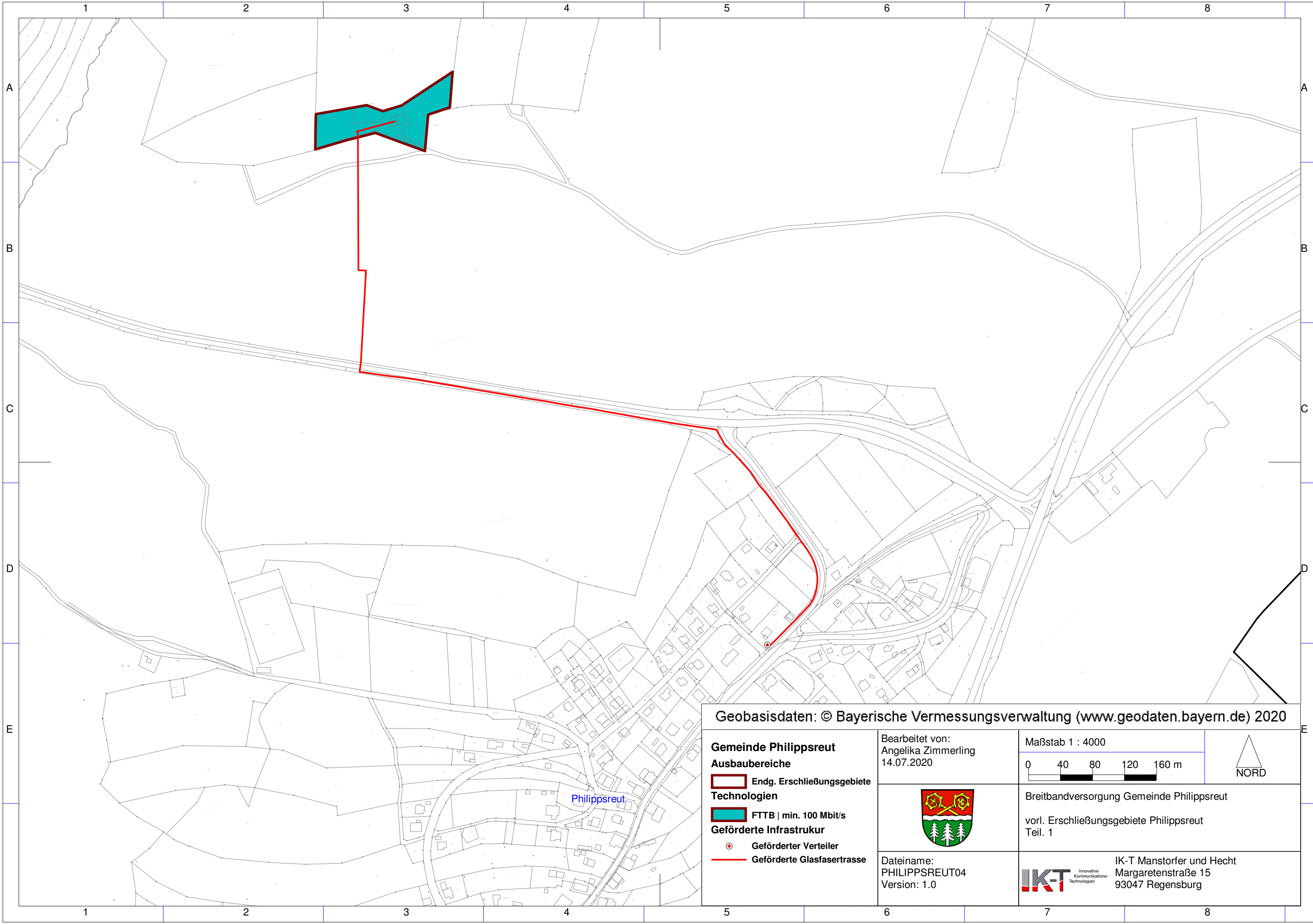


Breitbandversorgung Gemeinde Philippsreut
 vorl. Erschließungsgebiete Philippsreut
 Teil. 2

Dateiname:
 PHILIPPSREUT04
 Version: 1.0



IK-T Manstorfer und Hecht
 Margaretenstraße 15
 93047 Regensburg



Geobasisdaten: © Bayerische Vermessungsverwaltung (www.geodaten.bayern.de) 2020

- Gemeinde Philippsreut**
Ausbaubereiche
 Endg. Erschließungsgebiete
Technologien
 FTTB | min. 100 Mbit/s
Geförderte Infrastruktur
• Geförderter Verteiler
 Geförderte Glasfasertrasse

Bearbeitet von:
 Angelika Zimmerling
 14.07.2020

Maßstab 1 : 4000
 0 40 80 120 160 m



Breitbandversorgung Gemeinde Philippsreut
 vorl. Erschließungsgebiete Philippsreut
 Teil. 1

Dateiname:
 PHILIPPSREUT04
 Version: 1.0

IKT Innovative
 Kommunikations-
 Technologien
 IK-T Manstorfer und Hecht
 Margaretenstraße 15
 93047 Regensburg