

Name der Kommune (Gemeinde/Stadt)	Bergkirchen		
Amtlicher Gemeindeschlüssel (AGS)		09174113	
Landkreis	Dachau		
Regierungsbezirk	Oberbayern		

## Abschließende Projektbeschreibung

Name Erschließungsgebiet:

Bergkirchen

Ausbauender Netzbetreiber:

Telekom Deutschland GmbH

**Folgende Felder sind nur bei Einteilung des Erschließungsgebiets in mehrere Lose auszufüllen:**

Name Los 1:

Ausbauender Netzbetreiber 1:

Name Los 2:

Ausbauender Netzbetreiber 2:

Name Los 3:

Ausbauender Netzbetreiber 3:

Name Los 4:

Ausbauender Netzbetreiber 4:

Name Los 5:

Ausbauender Netzbetreiber 5:

**Datum** 14.10.2021

Abschließende Projektbeschreibung gemäß Ziffer 9 der Richtlinie zur Förderung des Aufbaus von Hochgeschwindigkeitsnetzen im Freistaat Bayern (BbR)

Kumulierte Informationen zu dem oben genannten Erschließungsgebiet / zu den oben genannten Losen

## 1. Informationen zum Projekt gem. Ziffer 9 BbR

Art des Ausbaus	FTTB-H	
Vorleistungsprodukte nach Ziffer 9 BbR i.V.m. 5.2 BbR nach ABI C 2013 25/1 (bitte bestätigen Sie nur Zugangsvarianten zu Vorleistungsprodukten passend zur Art des von Ihnen gewählten Ausbaus)	<b>FTTC</b>	
	<b>Bestätigung</b>	
	Zugang zu Leerrohren	nein
	entbündelter Zugang zum KVz	nein
	Bitstromzugang	nein
	<b>FTTB/FTTH</b>	
	Zugang zu Leerrohren	ja
	Zugang zu unbeschalteten Glasfaserleitung	ja
	entbündelter Zugang zum Teilnehmeranschluss	ja
	Bitstromzugang	ja
	<b>Kabelnetz</b>	
	Zugang zu Leerrohren	nein
	Bitstromzugang	nein
	<b>Passive Netzinfrastruktur</b> (nur bei FFTX/Kabel -Ausbau)	
	Zugang zu Leerrohren	ja
	Zugang zu unbeschalteten Glasfaserleitung	ja
	entbündelter Zugang zum Teilnehmeranschluss	ja
	<b>Mobile/Drahtlose Netze</b>	
	Bitstromzugang	nein
	gemeinsame Nutzung der physischen Masten	nein
Zugang zu Backhaulnetzen	nein	
<b>Satelitenplattform</b>		
Bitstromzugang	nein	
Falls im Falle nicht regulierter Anbieter Preise zu Vorleistungsprodukten bekannt sind, geben Sie diese bitte hier ein:	Name des Produkts	Preis in €
Höhe der (kumulierten) Wirtschaftlichkeitslücke(n)		627.290,00 €
Förderbetrag (gem. Zuwendungsbescheid)		416.490,00 €
Beihilfeintensität (staatliche und kommunale Mittel)		100%

## 2. Grafische Darstellung des Erschließungsgebiets / der Lose inkl. geförderter Infrastruktur

Eine Darstellung des Erschließungsgebiets / der Lose <u>inkl. der geförderten Infrastruktur</u> wurde, entsprechend den Anforderungen des Hinweisdokuments (Punkt 5 der Hinweise zu einzelnen Positionen des Datenblattes), zusammen mit dieser abschließenden Projektbeschreibung an das Bayerische Breitbandzentrum als PDF <u>und</u> in einem GIS-fähigen Format (.shp, .kml/kmz, .dxf) übersandt und befindet sich im Anhang.	ja
------------------------------------------------------------------------------------------------------------------------------------------------------------------------------------------------------------------------------------------------------------------------------------------------------------------------------------------------------------------------------------------------------------------------------------	----

## 3. Abschließender Hinweis

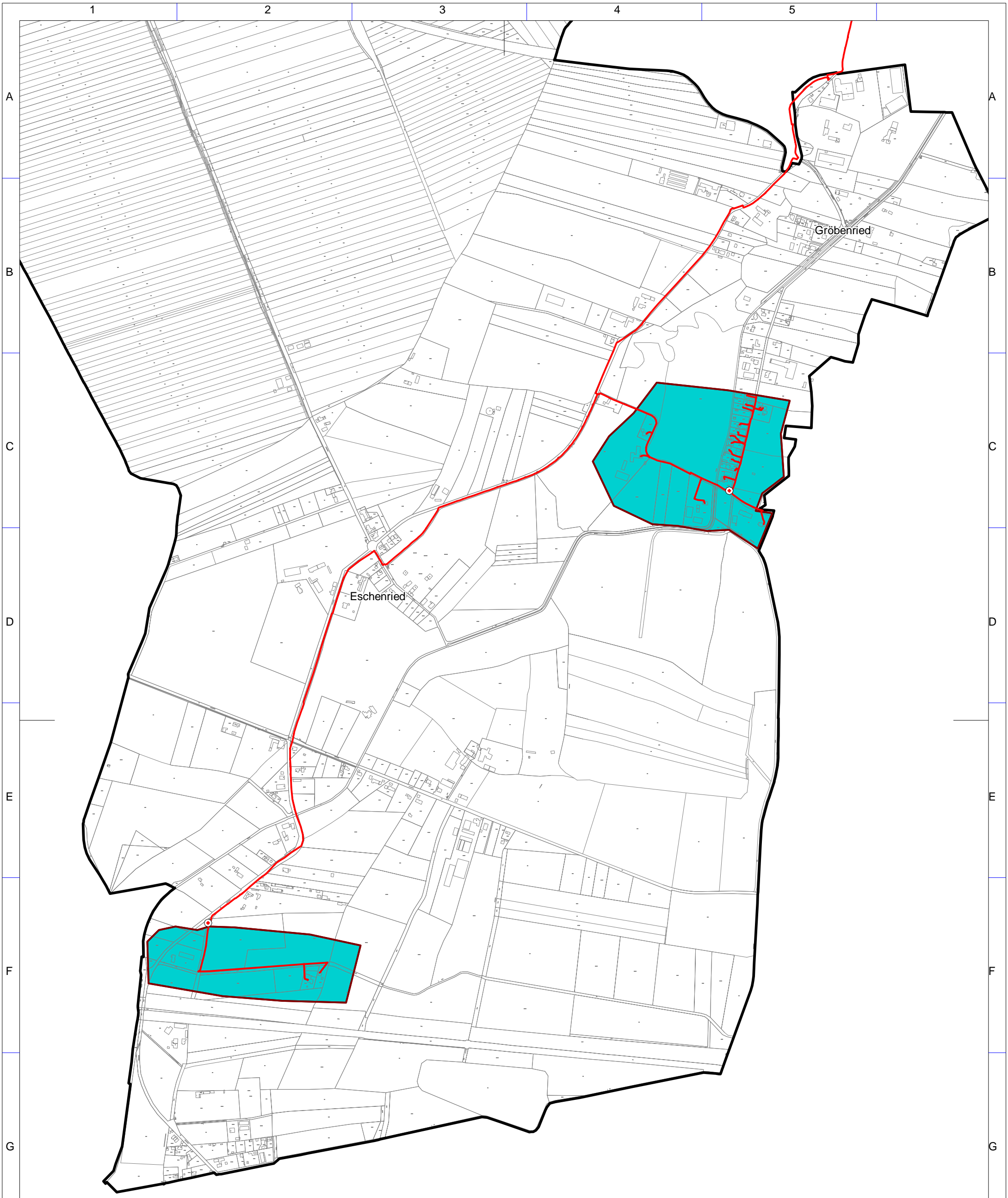
Alle Inhalte wurden mit größtmöglicher Sorgfalt und nach bestem Wissen und Gewissen erstellt. Die Informationen basieren auf den im Rahmen des Bayerischen Breitbandförderprogramms erstellten Planungsunterlagen zum Breitbandausbau in der o.g. Kommune/Stadt. Das Bayerische Breitbandzentrum übernimmt daher keinerlei Haftung für eventuelle Schäden oder Konsequenzen, die durch die direkte oder indirekte Nutzung der in diesem Dokument enthaltenen Informationen entstehen. Haftungsansprüche gegen das Breitbandzentrum, die durch die Nutzung der Inhalte bzw. durch die Nutzung fehlerhafter und unvollständiger Informationen verursacht wurden, sind grundsätzlich ausgeschlossen, sofern seitens des Breitbandzentrums kein nachweislich vorsätzliches oder grob fahrlässiges Verschulden vorliegt.
---------------------------------------------------------------------------------------------------------------------------------------------------------------------------------------------------------------------------------------------------------------------------------------------------------------------------------------------------------------------------------------------------------------------------------------------------------------------------------------------------------------------------------------------------------------------------------------------------------------------------------------------------------------------------------------------------------------------------------------------------------------------------------------------------------------------















Geobasisdaten: © Bayerische Vermessungsverwaltung (www.geodaten.bayern.de) 2016


Legende	
Ausbaubereiche	
	endg. Erschließungsgebiete
Technologie und Bandbreite	
	FTTB   min. 100 Mbit/s
geförderte Infrastruktur	
	gefö. Verteiler
	gefö. Glasfasertrassen

Bearbeitet von:  
IK-T  
14.10.2021




Projekt:  
BERGKIRCHEN02  
Version: 1.0

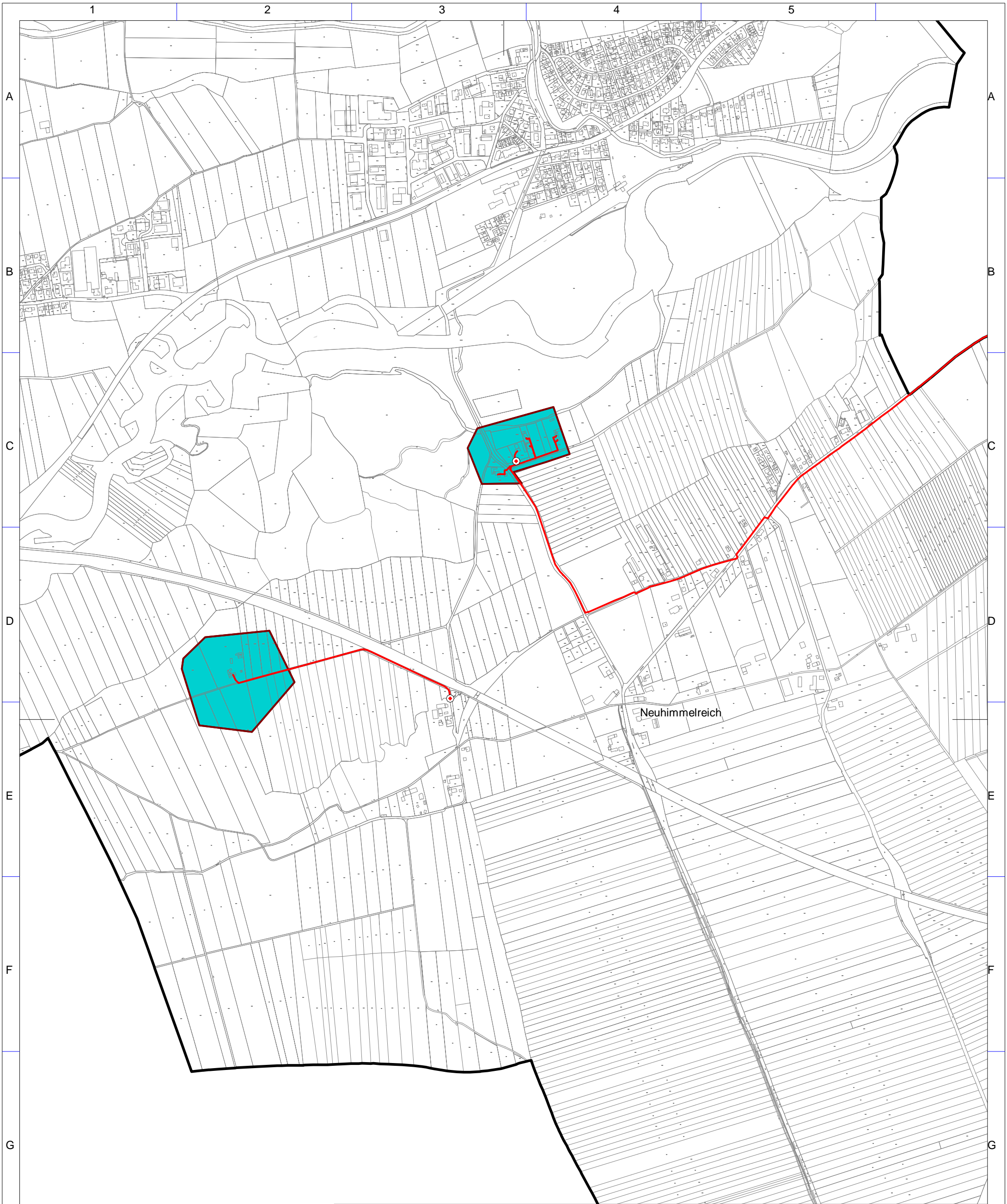
Maßstab 1 : 10000  
0 100 200 300 400 m

Blatt: 5  
  
NORD

Breitbandversorgung Gemeinde Bergkirchen  
endgültige Erschließungsgebiete inklusive  
Darstellung der geförderten Infrastruktur

 IK-T Manstorfer und Hecht  
Margaretenstraße 15  
93047 Regensburg





Geobasisdaten: © Bayerische Vermessungsverwaltung ([www.geodaten.bayern.de](http://www.geodaten.bayern.de)) 2016

Legende	
Ausbaubereiche	
	endg. Erschließungsgebiete
Technologie und Bandbreite	
	FTTB   min. 100 Mbit/s geförderte Infrastruktur
	gefö. Verteiler
	gefö. Glasfasertrassen

Bearbeitet von:  
IK-T  
14.10.2021

Maßstab 1 : 10000  
0 100 200 300 400 m

Blatt: 6  
  
NORD



Breitbandversorgung Gemeinde Bergkirchen

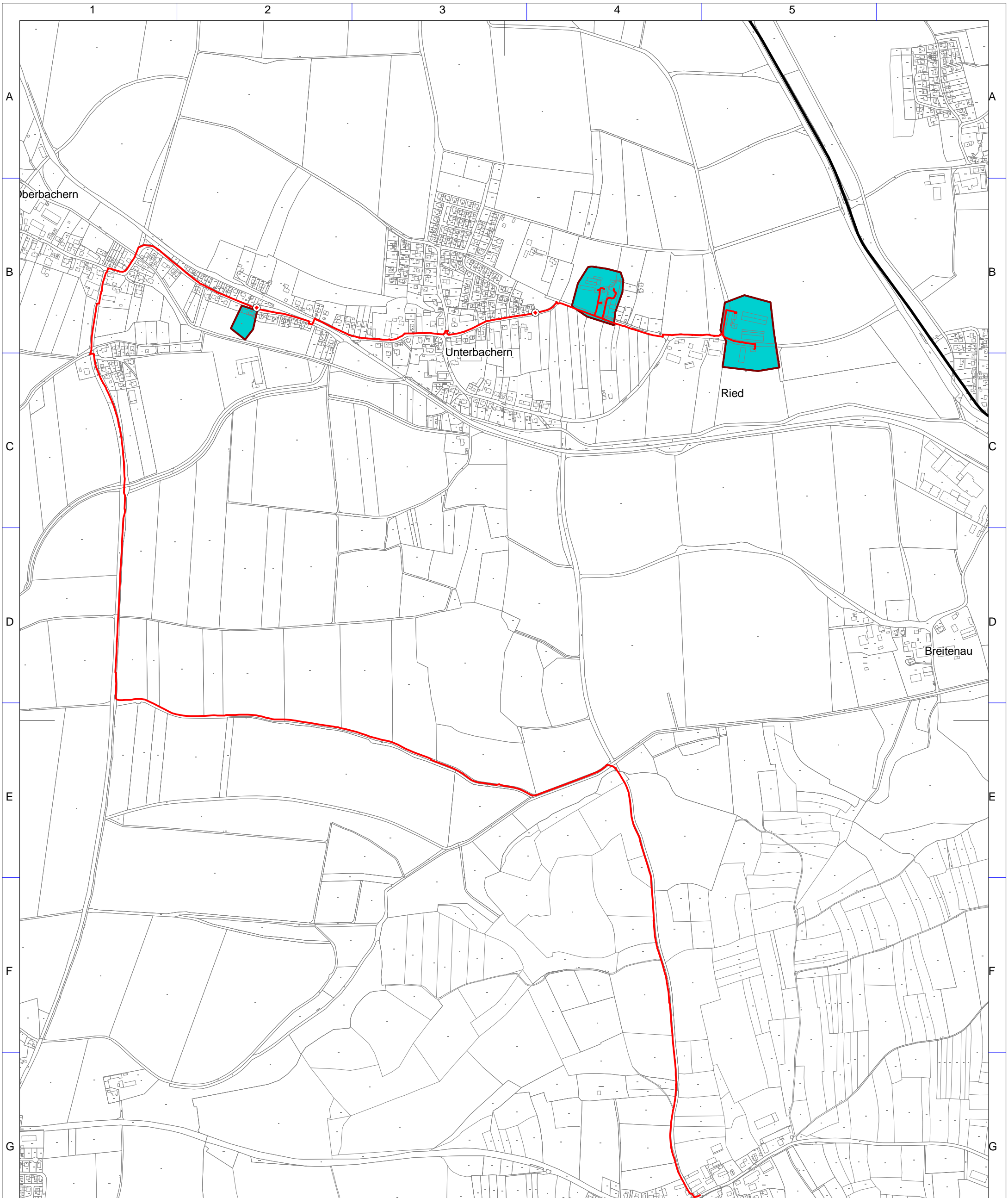
endgültige Erschließungsgebiete inklusive Darstellung der geförderten Infrastruktur

Projekt:  
BERGKIRCHEN02  
Version: 1.0



IK-T Manstorfer und Hecht  
Margaretenstraße 15  
93047 Regensburg





Geobasisdaten: © Bayerische Vermessungsverwaltung (www.geodaten.bayern.de) 2016

- Legende**
- Ausbaubereiche
  - endg. Erschließungsgebiete
  - Technologie und Bandbreite
  - FTTB | min. 100 Mbit/s
  - geförderte Infrastruktur
  - ⊙ gefö. Verteiler
  - gefö. Glasfasertrassen

Bearbeitet von:  
IK-T  
14.10.2021

Maßstab 1 : 10000  
0 100 200 300 400 m

Blatt: 7



Breitbandversorgung Gemeinde Bergkirchen  
endgültige Erschließungsgebiete inklusive  
Darstellung der geförderten Infrastruktur

Projekt:  
BERGKIRCHEN02  
Version: 1.0

Innovative  
Kommunikations-  
Technologien  
IK-T Manstorfer und Hecht  
Margaretenstraße 15  
93047 Regensburg