

Name der Kommune (Gemeinde/Stadt)	Anger		
Amtlicher Gemeindeschlüssel (AGS)		09172112	
Landkreis	Berchtesgadener Land		
Regierungsbezirk	Oberbayern		

Abschließende Projektbeschreibung

Name Erschließungsgebiet:

FTTB - Prasting, Kerschall, Irlberg und Stoiß

Ausbauender Netzbetreiber:

Telekom Deutschland GmbH

Folgende Felder sind nur bei Einteilung des Erschließungsgebiets in mehrere Lose auszufüllen:

Name Los 1:

Ausbauender Netzbetreiber 1:

Name Los 2:

Ausbauender Netzbetreiber 2:

Name Los 3:

Ausbauender Netzbetreiber 3:

Name Los 4:

Ausbauender Netzbetreiber 4:

Name Los 5:

Ausbauender Netzbetreiber 5:

Datum

01.03.2022

Abschließende Projektbeschreibung gemäß Ziffer 9 der Richtlinie zur Förderung des Aufbaus von Hochgeschwindigkeitsnetzen im Freistaat Bayern (BbR)

Kumulierte Informationen zu dem oben genannten Erschließungsgebiet / zu den oben genannten Losen

1. Informationen zum Projekt gem. Ziffer 9 BbR

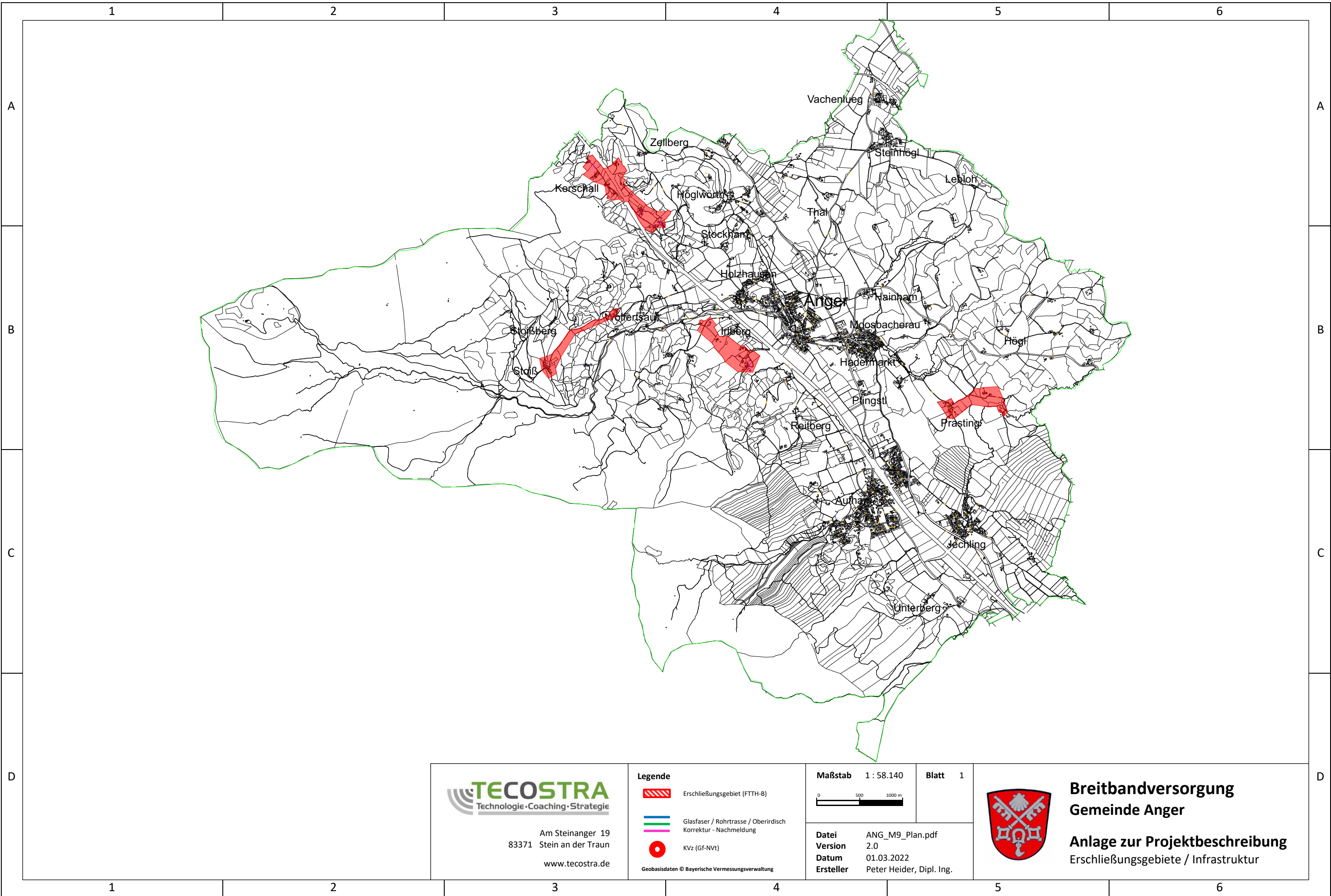
Art des Ausbaus	FTTB-H	
Vorleistungsprodukte nach Ziffer 9 BbR i.V.m. 5.2 BbR nach ABI C 2013 25/1 (bitte bestätigen Sie nur Zugangsvarianten zu Vorleistungsprodukten passend zur Art des von Ihnen gewählten Ausbaus)	FTTC	Bestätigung
	Zugang zu Leerrohren	
	entbündelter Zugang zum KVz	
	Bitstromzugang	
	FTTB/FTTH	
	Zugang zu Leerrohren	ja
	Zugang zu unbeschalteten Glasfaserleitung	ja
	entbündelter Zugang zum Teilnehmeranschluss	ja
	Bitstromzugang	ja
	Kabelnetz	
	Zugang zu Leerrohren	
	Bitstromzugang	
	Passive Netzinfrastruktur (nur bei FFTX/Kabel -Ausbau)	
	Zugang zu Leerrohren	ja
	Zugang zu unbeschalteten Glasfaserleitung	ja
	entbündelter Zugang zum Teilnehmeranschluss	ja
	Mobile/Drhtlose Netze	
	Bitstromzugang	
	gemeinsame Nutzung der physischen Masten	
Zugang zu Backhaulnetzen		
Satelitenplattform		
Bitstromzugang		
Falls im Falle nicht regulierter Anbieter Preise zu Vorleistungsprodukten bekannt sind, geben Sie diese bitte hier ein:	Name des Produkts	Preis in €
Höhe der (kumulierten) Wirtschaftlichkeitslücke(n)		244.774,00 €
Förderbetrag (gem. Zuwendungsbescheid)		195.819,00 €
Beihilfeintensität (staatliche und kommunale Mittel)		100%

2. Grafische Darstellung des Erschließungsgebiets / der Lose inkl. geförderter Infrastruktur

Eine Darstellung des Erschließungsgebiets / der Lose <u>inkl. der geförderten Infrastruktur</u> wurde, entsprechend den Anforderungen des Hinweisdokuments (Punkt 5 der Hinweise zu einzelnen Positionen des Datenblattes), zusammen mit dieser abschließenden Projektbeschreibung an das Bayerische Breitbandzentrum als PDF <u>und</u> in einem GIS-fähigen Format (.shp, .kml/kmz, .dxf) übersandt und befindet sich im Anhang.	ja
--	----

3. Abschließender Hinweis




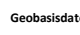
Alle Inhalte wurden mit größtmöglicher Sorgfalt und nach bestem Wissen und Gewissen erstellt. Die Informationen basieren auf den im Rahmen des Bayerischen Breitbandförderprogramms erstellten Planungsunterlagen zum Breitbandausbau in der o.g. Kommune/Stadt. Das Bayerische Breitbandzentrum übernimmt daher keinerlei Haftung für eventuelle Schäden oder Konsequenzen, die durch die direkte oder indirekte Nutzung der in diesem Dokument enthaltenen Informationen entstehen. Haftungsansprüche gegen das Breitbandzentrum, die durch die Nutzung der Inhalte bzw. durch die Nutzung fehlerhafter und unvollständiger Informationen verursacht wurden, sind grundsätzlich ausgeschlossen, sofern seitens des Breitbandzentrums kein nachweislich vorsätzliches oder grob fahrlässiges Verschulden vorliegt.



TECOSTRA
 Technologie · Coaching · Strategie

Am Steinanger 19
 83371 Stein an der Traun
 www.tecostra.de

Legende

-  Erschließungsgebiet (FTTH-B)
-  Glasfaser / Rohrtrasse / Oberirdisch
-  Korrektur - Nachmeldung
-  KVz (GF-NVt)

Geobasisdaten © Bayerische Vermessungsverwaltung

Maßstab 1 : 58.140

Blatt 1

0 500 1000 m

Datei ANG_M9_Plan.pdf
Version 2.0
Datum 01.03.2022
Ersteller Peter Heider, Dipl. Ing.



**Breitbandversorgung
 Gemeinde Anger**

**Anlage zur Projektbeschreibung
 Erschließungsgebiete / Infrastruktur**