

Name der Kommune (Gemeinde/Stadt)	Amberg, St		
Amtlicher Gemeindeschlüssel (AGS)		09361000	
Landkreis	Amberg (Stadt)		
Regierungsbezirk	Oberpfalz		

Abschließende Projektbeschreibung

Name Erschließungsgebiet:	EG1 Speckmannsdorf, EG2 Atzlricht, EG3 Neuricht, EG4 Luitpoldhöhe
Ausbauender Netzbetreiber:	Telekom Deutschland GmbH

Folgende Felder sind nur bei Einteilung des Erschließungsgebiets in mehrere Lose auszufüllen:

Name Los 1:	
Ausbauender Netzbetreiber 1:	
Name Los 2:	
Ausbauender Netzbetreiber 2:	
Name Los 3:	
Ausbauender Netzbetreiber 3:	
Name Los 4:	
Ausbauender Netzbetreiber 4:	
Name Los 5:	
Ausbauender Netzbetreiber 5:	

Datum 07.03.2022

Abschließende Projektbeschreibung gemäß Ziffer 9 der Richtlinie zur Förderung des Aufbaus von Hochgeschwindigkeitsnetzen im Freistaat Bayern (BbR)

Kumulierte Informationen zu dem oben genannten Erschließungsgebiet / zu den oben genannten Losen

1. Informationen zum Projekt gem. Ziffer 9 BbR

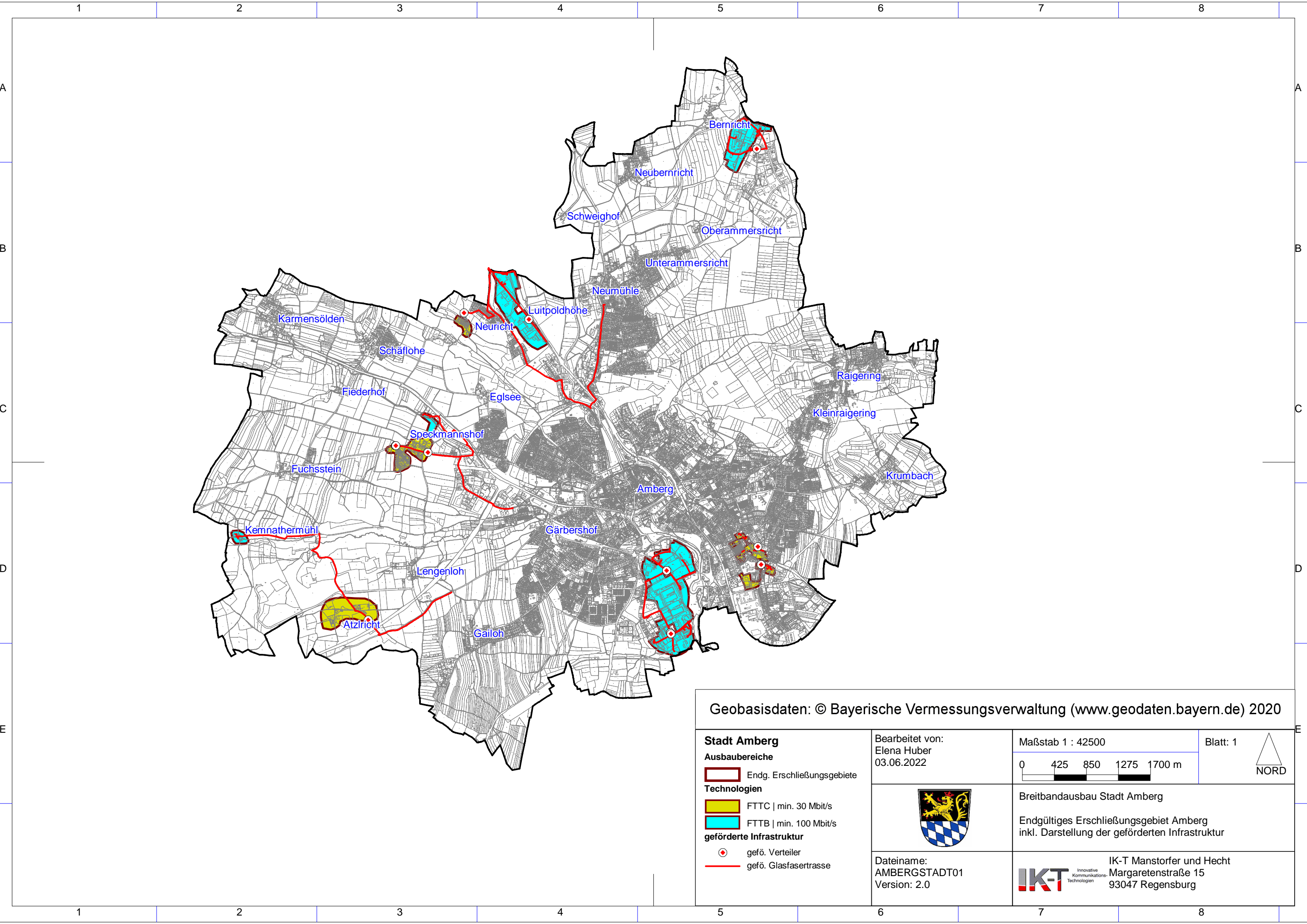
Art des Ausbaus	Hybrid	
Vorleistungsprodukte nach Ziffer 9 BbR i.V.m. 5.2 BbR nach ABI C 2013 25/1 (bitte bestätigen Sie nur Zugangsvarianten zu Vorleistungsprodukten passend zur Art des von Ihnen gewählten Ausbaus)	FTTC	Bestätigung
	Zugang zu Leerrohren	ja
	entbündelter Zugang zum KVz	ja
	Bitstromzugang	ja
	FTTB/FTTH	
	Zugang zu Leerrohren	ja
	Zugang zu unbeschalteten Glasfaserleitung	ja
	entbündelter Zugang zum Teilnehmeranschluss	ja
	Bitstromzugang	ja
	Kabelnetz	
	Zugang zu Leerrohren	
	Bitstromzugang	
	Passive Netzinfrastruktur (nur bei FFTX/Kabel -Ausbau)	
	Zugang zu Leerrohren	ja
	Zugang zu unbeschalteten Glasfaserleitung	ja
	entbündelter Zugang zum Teilnehmeranschluss	ja
	Mobile/Dratlose Netze	
	Bitstromzugang	
gemeinsame Nutzung der physischen Masten		
Zugang zu Backhaulnetzen		
Satelitenplattform		
Bitstromzugang		
Falls im Falle nicht regulierter Anbieter Preise zu Vorleistungsprodukten bekannt sind, geben Sie diese bitte hier ein:	Name des Produkts	Preis in €
Höhe der (kumulierten) Wirtschaftlichkeitslücke(n)		547.709,00 €
Förderbetrag (gem. Zuwendungsbescheid)		492.938,00 €
Beihilfeintensität (staatliche und kommunale Mittel)		100%

2. Grafische Darstellung des Erschließungsgebiets / der Lose inkl. geförderter Infrastruktur

Eine Darstellung des Erschließungsgebiets / der Lose <u>inkl. der geförderten Infrastruktur</u> wurde, entsprechend den Anforderungen des Hinweisdokuments (Punkt 5 der Hinweise zu einzelnen Positionen des Datenblattes), zusammen mit dieser abschließenden Projektbeschreibung an das Bayerische Breitbandzentrum als PDF <u>und</u> in einem GIS-fähigen Format (.shp, .kml/kmz, .dxf) übersandt und befindet sich im Anhang.	ja
--	----

3. Abschließender Hinweis

Alle Inhalte wurden mit größtmöglicher Sorgfalt und nach bestem Wissen und Gewissen erstellt. Die Informationen basieren auf den im Rahmen des Bayerischen Breitbandförderprogramms erstellten Planungsunterlagen zum Breitbandausbau in der o.g. Kommune/Stadt. Das Bayerische Breitbandzentrum übernimmt daher keinerlei Haftung für eventuelle Schäden oder Konsequenzen, die durch die direkte oder indirekte Nutzung der in diesem Dokument enthaltenen Informationen entstehen. Haftungsansprüche gegen das Breitbandzentrum, die durch die Nutzung der Inhalte bzw. durch die Nutzung fehlerhafter und unvollständiger Informationen verursacht wurden, sind grundsätzlich ausgeschlossen, sofern seitens des Breitbandzentrums kein nachweislich vorsätzliches oder grob fahrlässiges Verschulden vorliegt.



Geobasisdaten: © Bayerische Vermessungsverwaltung (www.geodaten.bayern.de) 2020

- Stadt Amberg**
Ausbaubereiche
 Endg. Erschließungsgebiete
Technologien
 FTTC | min. 30 Mbit/s
 FTTB | min. 100 Mbit/s
geförderte Infrastruktur
⊙ gefö. Verteiler
 gefö. Glasfasertrasse

Bearbeitet von:
 Elena Huber
 03.06.2022

Maßstab 1 : 42500
 0 425 850 1275 1700 m

Blatt: 1

 NORD



Breitbandausbau Stadt Amberg
 Endgültiges Erschließungsgebiet Amberg
 inkl. Darstellung der geförderten Infrastruktur

Dateiname:
 AMBERGSTADT01
 Version: 2.0

IK-T Innovative Kommunikations-Technologien
 IK-T Manstorfer und Hecht
 Margaretenstraße 15
 93047 Regensburg