

Name der Kommune (Gemeinde/Stadt)	Donauwörth, GKSt		
Amtlicher Gemeindeschlüssel (AGS)		09779131	
Landkreis	Donau-Ries		
Regierungsbezirk	Schwaben		

Fördersteckbrief

Name Erschließungsgebiet:	Höfebonus
Ausbauender Netzbetreiber:	DSL mobil GmbH
Handelsregisternummer des Netzbetreibers	HRB 25548

Folgende Felder sind nur bei Einteilung des Erschließungsgebiets in mehrere Lose auszufüllen:

Name Los 1:	Südost
Ausbauender Netzbetreiber 1:	DSL mobil GmbH
Handelsregisternummer des Netzbetreibers 1:	HRB 25548
Name Los 2:	Ost
Ausbauender Netzbetreiber 2:	DSL mobil GmbH
Handelsregisternummer des Netzbetreibers 2:	HRB 25548
Name Los 3:	West
Ausbauender Netzbetreiber 3:	DSL mobil GmbH
Handelsregisternummer des Netzbetreibers 3:	HRB 25548
Name Los 4:	Nordost
Ausbauender Netzbetreiber 4:	DSL mobil GmbH
Handelsregisternummer des Netzbetreibers 4:	HRB 25548
Name Los 5:	
Ausbauender Netzbetreiber 5:	
Handelsregisternummer des Netzbetreibers 5:	

Datum 04.05.2022

Dokumentation der Infrastruktur gemäß Ziffer 9 der Richtlinie zur Förderung des Aufbaus von Hochgeschwindigkeitsnetzen im Freistaat Bayern (BbR)

Kumulierte Informationen zu dem oben genannten Erschließungsgebiet / zu den oben genannten Losen

1. Allgemeine Informationen zu dem Erschließungsgebiet / zu den Losen

Interkommunale Zusammenarbeit	Nein		
falls ja: beteiligte Kommune(n)	Name	AGS	
Allgemeine Projektbeschreibung (Stichpunktartige Beschreibung der wesentlichen technischen Ausbaumaßnahmen in den EG/Losen)	FTTB Ausbau mit 43 Glasfaseranschlüssen bis zum Gebäude.		

Datum des Vertragsabschlusses (Kooperationsvertrag mit dem (jeweiligen) Netzbetreiber)	01.08.2019		(Tag.Monat. Jahr)
Verwendung des mit der BNetzA abgestimmten Muster-Kooperationsvertrags, sodass von einer Vorlage des Vertrags bei der BNetzA gemäß Nr. 5.8 BbR abgesehen werden konnte.	ja		(ja/nein)
Geplante Anzahl versorgbarer Hausanschlüsse gesamt (vgl. Nr. 1.1, 1.2, 4.1 und 5.4 BbR)	Download mind.	Upload mind.	(Anzahl)
	30 (Mbit/s)		
	50 (Mbit/s)		
	150 (Mbit/s)	20 (Mbit/s)	43
- Davon geplante Anzahl mit FTTB/H erschlossener Hausanschlüsse			43
Geplanter Abschluss der Ausbaumaßnahme(n) (laut Netzbetreiber)		08.2022	(Monat.Jahr)

2. Technische Informationen zu dem Erschließungsgebiet / zu den Losen

Art(en) des Ausbaus	FTTB-H	
Angabe der in Aussicht gestellten Zugangsvarianten nach Ziffer 9 BbR i.V.m. Ziffer 5.2 BbR nach ABI C 2013 25/1 (bitte bestätigen Sie nur die Zugangsvarianten passend zur Art des von Ihnen gewählten Ausbaus)	FTTC	Bestätigung
	Zugang zu Leerrohren	
	entbundelter Zugang zum KVz	
	Bitstromzugang	
	FTTB/FTTH	
	Zugang zu Leerrohren	ja
	Zugang zu unbeschalteten Glasfaserleitungen	ja
	entbundelter Zugang zum Teilnehmeranschluss	ja
	Bitstromzugang	ja
	Kabelnetz	
	Zugang zu Leerrohren	
	Bitstromzugang	
	Passive Netzinfrastruktur (nur bei FTTH/Kabel -Ausbau)	
	Zugang zu Leerrohren	ja
	Zugang zu unbeschalteten Glasfaserleitungen	ja
	entbundelter Zugang zum Teilnehmeranschluss	ja
	Mobile/Drahtlose Netze	
	Bitstromzugang	
	gemeinsame Nutzung der physischen Masten	
	Zugang zu Backhaulnetzen	
Satellitenplattform		
Bitstromzugang		
Falls ein nicht regulierter Anbieter den Zuschlag erhalten hat und die Preise der Zugangsvarianten (Vorleistungsprodukte) bekannt sind, geben Sie diese bitte hier ein:	Name des Produkts	Preis in €

Erfassung kumulierter Daten der geplanten Infrastruktur	Tiefbau unversiegelt	17526	(Meter)
	Tiefbau versiegelt	2697	(Meter)
	Leerrohr	25000	(Meter)
	Masten		(Anzahl)
	Glasfaser	30000	(Meter)
	DSLAMS / Splitter		(Anzahl)
	Sender/Empfänger Einheit		(Anzahl)
	POP / GPON		(Anzahl)

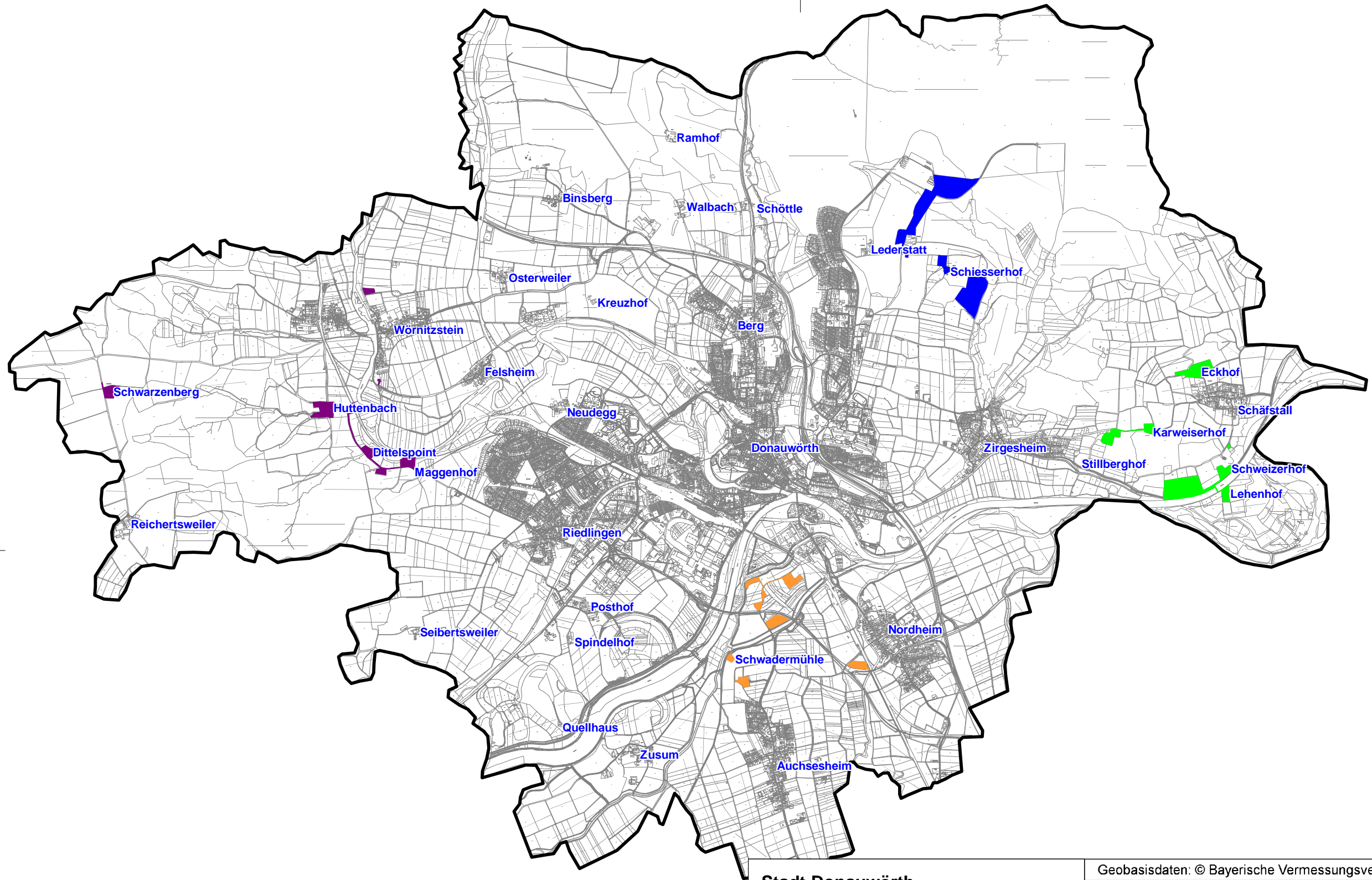
3. Grafische Darstellung des Erschließungsgebiets / der Lose

Eine Darstellung des Erschließungsgebiets / der Lose wurde, entsprechend den Anforderungen des Hinweisdokuments (Punkt 7), zusammen mit diesem Fördersteckbrief an das Bayerische Breitbandzentrum als PDF und in einem GIS-fähigen Format (.shp, .kml/kmz, .dxf) übersand und befindet sich im Anhang.

ja

4. Abschließender Hinweis

Alle Inhalte wurden mit größtmöglicher Sorgfalt und nach bestem Wissen und Gewissen erstellt. Die Informationen basieren auf den im Rahmen des Bayerischen Breitbandförderprogramms erstellten Planungsunterlagen zum Breitbandausbau in der o.g. Kommune/Stadt. Das Bayerische Breitbandzentrum übernimmt daher keinerlei Haftung für eventuelle Schäden oder Konsequenzen, die durch die direkte oder indirekte Nutzung der in diesem Dokument enthaltenen Informationen entstehen. Haftungsansprüche gegen das Breitbandzentrum, die durch die Nutzung der Inhalte bzw. durch die Nutzung fehlerhafter und unvollständiger Informationen verursacht wurden, sind grundsätzlich ausgeschlossen, sofern seitens des Breitbandzentrums kein nachweislich vorsätzliches oder grob fahrlässiges Verschulden vorliegt.



Stadt Donauwörth
EG Sonderprogramm "Höfebonus"

- endg. Erschließungsgebiet
Los Nordost
- endg. Erschließungsgebiet
Los Ost
- endg. Erschließungsgebiet
Los Südost
- endg. Erschließungsgebiet
Los West

Geobasisdaten: © Bayerische Vermessungsverwaltung (www.geodaten.bayern.de) 2017
 © 2017 BMVI / TÜV Rheinland, Geobasisdaten BKG, Hintergrundkarte OpenStreetMap (ODbl), Omniscale

Bearbeitet von:
 Sophia Zimmerling
 05.07.2022

Maßstab 1 : 45000
 0 450 900 1350 1800 m

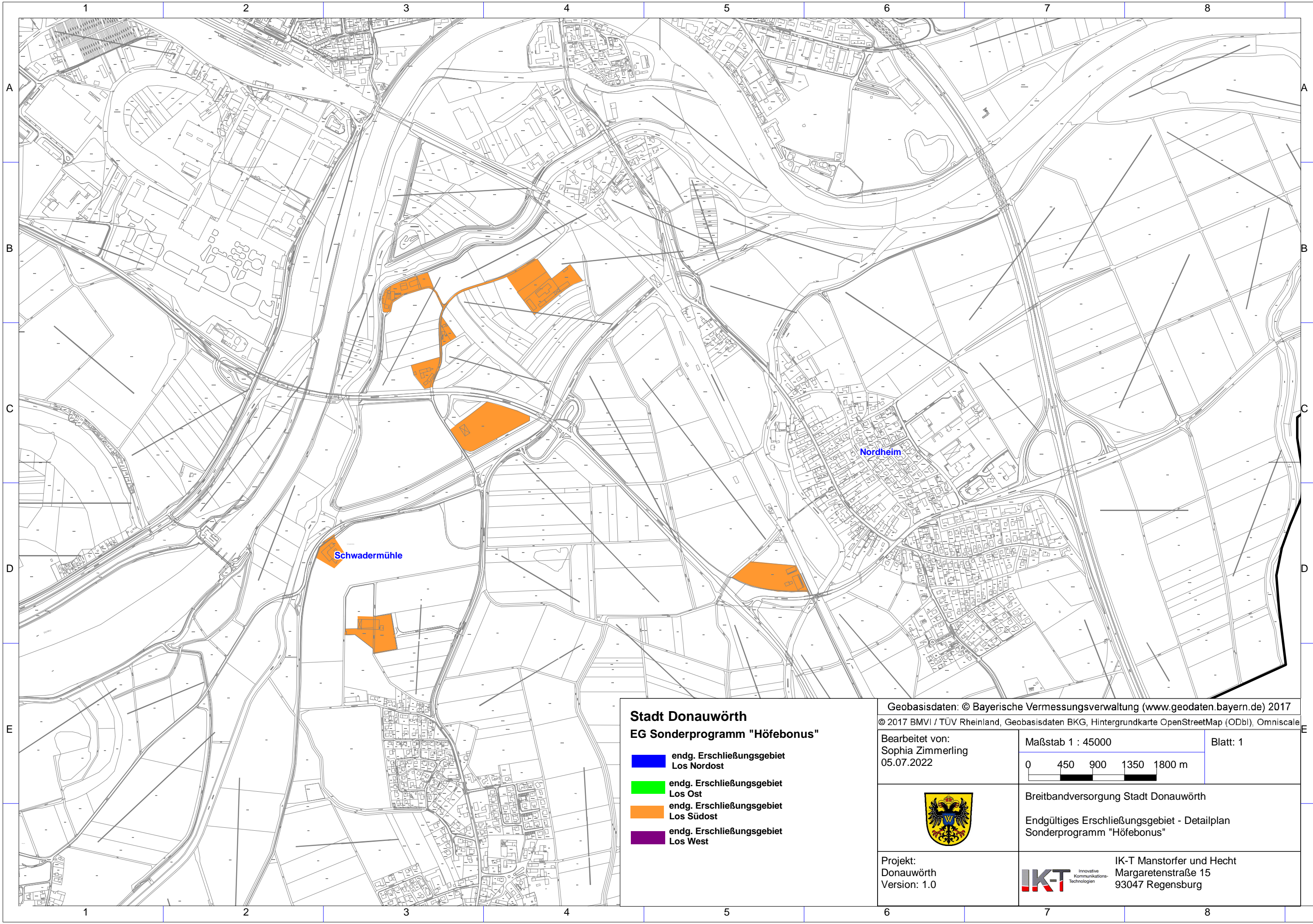
Blatt: 1



Breitbandversorgung Stadt Donauwörth
 Endgültiges Erschließungsgebiet - Übersicht
 Sonderprogramm "Höfebonus"

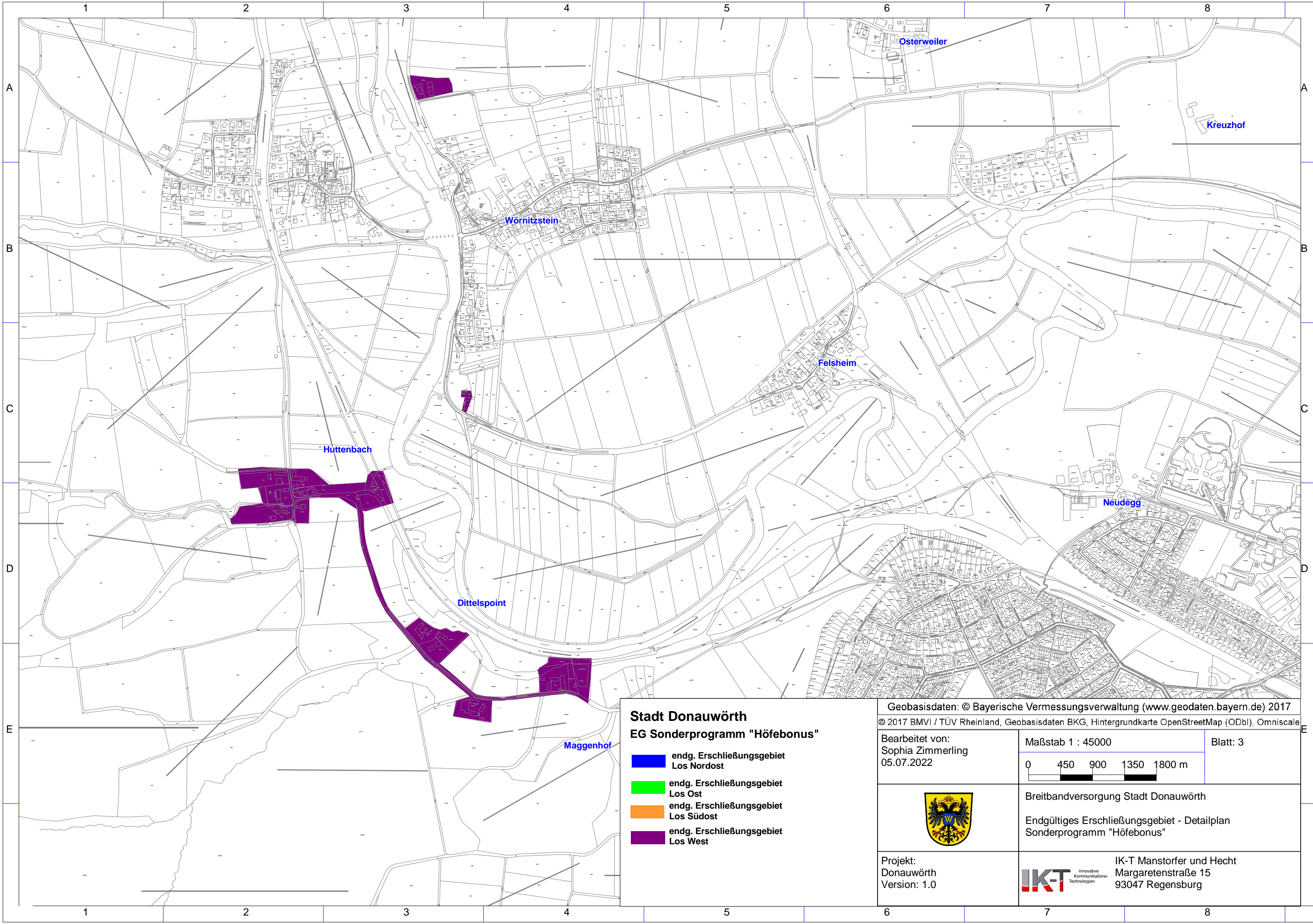
Projekt:
 Donauwörth
 Version: 1.0

IKT Innovative
 Kommunikations-
 Technologien
 IK-T Manstorfer und Hecht
 Margaretenstraße 15
 93047 Regensburg



Stadt Donauwörth EG Sonderprogramm "Höfebonus"			Geobasisdaten: © Bayerische Vermessungsverwaltung (www.geodaten.bayern.de) 2017 © 2017 BMVI / TÜV Rheinland, Geobasisdaten BKG, Hintergrundkarte OpenStreetMap (ODbl), Omniscale		
Bearbeitet von: Sophia Zimmerling 05.07.2022		Maßstab 1 : 45000 0 450 900 1350 1800 m		Blatt: 1	
			Breitbandversorgung Stadt Donauwörth Endgültiges Erschließungsgebiet - Detailplan Sonderprogramm "Höfebonus"		
Projekt: Donauwörth Version: 1.0			 IK-T Manstorfer und Hecht Margaretenstraße 15 93047 Regensburg		

- endg. Erschließungsgebiet
Los Nordost
- endg. Erschließungsgebiet
Los Ost
- endg. Erschließungsgebiet
Los Südost
- endg. Erschließungsgebiet
Los West



Stadt Donauwörth
EG Sonderprogramm "Höfebonus"

- endg. Erschließungsgebiet
Los Nordost
- endg. Erschließungsgebiet
Los Ost
- endg. Erschließungsgebiet
Los Südost
- endg. Erschließungsgebiet
Los West

Geobasisdaten: © Bayerische Vermessungsverwaltung (www.geodaten.bayern.de) 2017
 © 2017 BMVI / TÜV Rheinland, Geobasisdaten BKG, Hintergrundkarte OpenStreetMap (ODbI), Omniscale

Bearbeitet von:
 Sophia Zimmerling
 05.07.2022

Maßstab 1 : 45000
 0 450 900 1350 1800 m

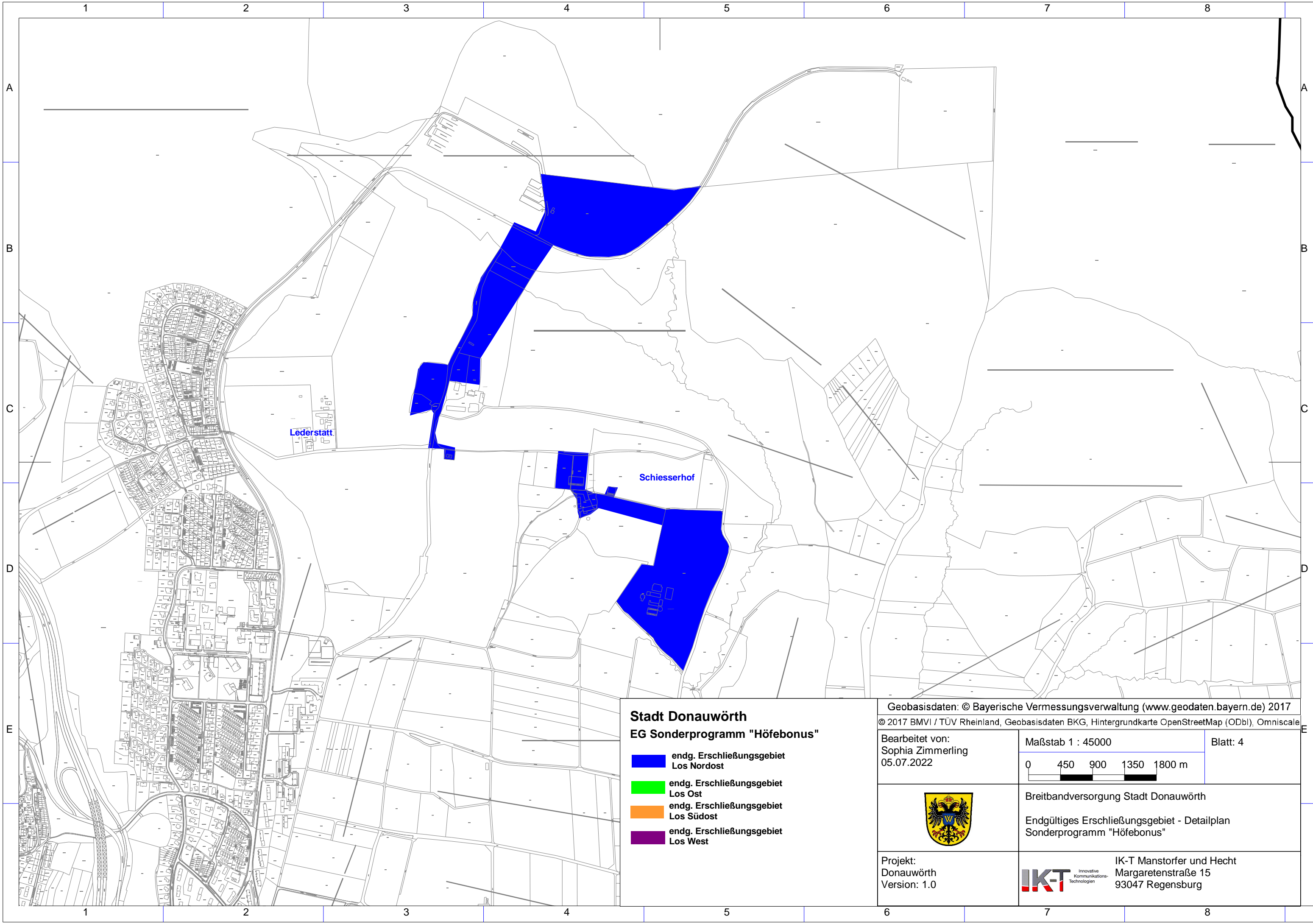
Blatt: 3



Breitbandversorgung Stadt Donauwörth
 Endgültiges Erschließungsgebiet - Detailplan
 Sonderprogramm "Höfebonus"

Projekt:
 Donauwörth
 Version: 1.0

IKT Innovative
 Kommunikations-
 Technologien
 IK-T Manstorfer und Hecht
 Margaretenstr. 15
 93047 Regensburg



Stadt Donauwörth
EG Sonderprogramm "Höfebonus"

- endg. Erschließungsgebiet
Los Nordost
- endg. Erschließungsgebiet
Los Ost
- endg. Erschließungsgebiet
Los Südost
- endg. Erschließungsgebiet
Los West

Geobasisdaten: © Bayerische Vermessungsverwaltung (www.geodaten.bayern.de) 2017
 © 2017 BMVI / TÜV Rheinland, Geobasisdaten BKG, Hintergrundkarte OpenStreetMap (ODbI), Omniscale

Bearbeitet von:
 Sophia Zimmerling
 05.07.2022

Maßstab 1 : 45000
 0 450 900 1350 1800 m

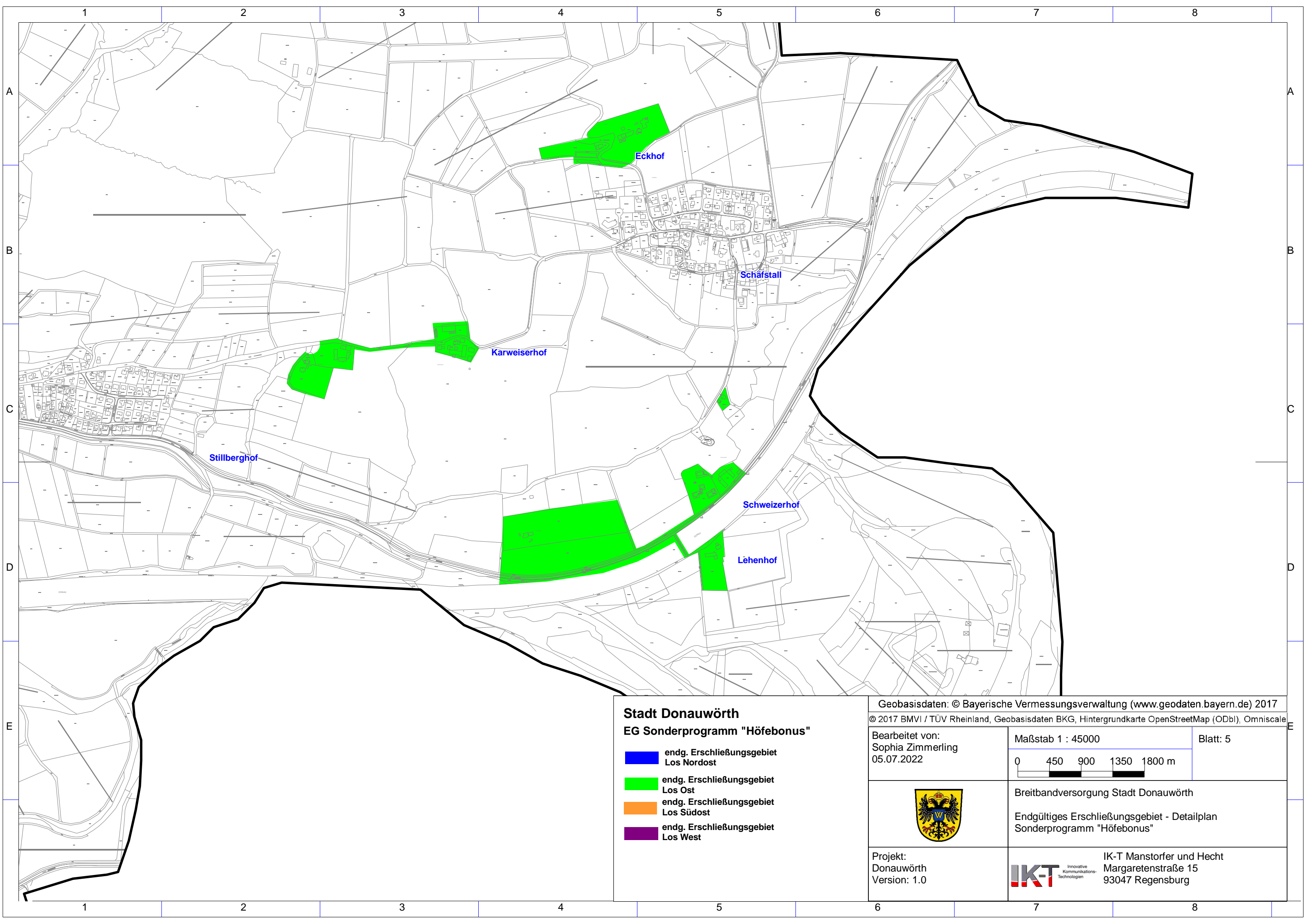
Blatt: 4



Breitbandversorgung Stadt Donauwörth
 Endgültiges Erschließungsgebiet - Detailplan
 Sonderprogramm "Höfebonus"

Projekt:
 Donauwörth
 Version: 1.0

IKT Innovative
 Kommunikations-
 Technologien
 IK-T Manstorfer und Hecht
 Margaretenstraße 15
 93047 Regensburg



Stadt Donauwörth
EG Sonderprogramm "Höfebonus"

- endg. Erschließungsgebiet
Los Nordost
- endg. Erschließungsgebiet
Los Ost
- endg. Erschließungsgebiet
Los Südost
- endg. Erschließungsgebiet
Los West

Geobasisdaten: © Bayerische Vermessungsverwaltung (www.geodaten.bayern.de) 2017
 © 2017 BMVI / TÜV Rheinland, Geobasisdaten BKG, Hintergrundkarte OpenStreetMap (ODbl), Omniscale

Bearbeitet von:
 Sophia Zimmerling
 05.07.2022

Maßstab 1 : 45000
 0 450 900 1350 1800 m

Blatt: 5



Breitbandversorgung Stadt Donauwörth

Endgültiges Erschließungsgebiet - Detailplan
 Sonderprogramm "Höfebonus"

Projekt:
 Donauwörth
 Version: 1.0



IK-T Manstorfer und Hecht
 Margaretenstraße 15
 93047 Regensburg