

Name der Kommune (Gemeinde/Stadt)	Ergoldsbach, M		
Amtlicher Gemeindeschlüssel (AGS)		09274127	
Landkreis	Landshut		
Regierungsbezirk	Niederbayern		

## Abschließende Projektbeschreibung

Name Erschließungsgebiet:  
 Ausbauender Netzbetreiber:

Ergoldsbach Phase 3
Deutsche Telekom GmbH

**Folgende Felder sind nur bei Einteilung des Erschließungsgebiets in mehrere Lose auszufüllen:**

Name Los 1:  
 Ausbauender Netzbetreiber 1:  
 Name Los 2:  
 Ausbauender Netzbetreiber 2:  
 Name Los 3:  
 Ausbauender Netzbetreiber 3:  
 Name Los 4:  
 Ausbauender Netzbetreiber 4:  
 Name Los 5:  
 Ausbauender Netzbetreiber 5:


**Datum** 22.06.2022

Abschließende Projektbeschreibung gemäß Ziffer 9 der Richtlinie zur Förderung des  
 Aufbaus von Hochgeschwindigkeitsnetzen im Freistaat Bayern (BbR)

Kumulierte Informationen zu dem oben genannten Erschließungsgebiet / zu den oben  
 genannten Losen

## 1. Informationen zum Projekt gem. Ziffer 9 BbR

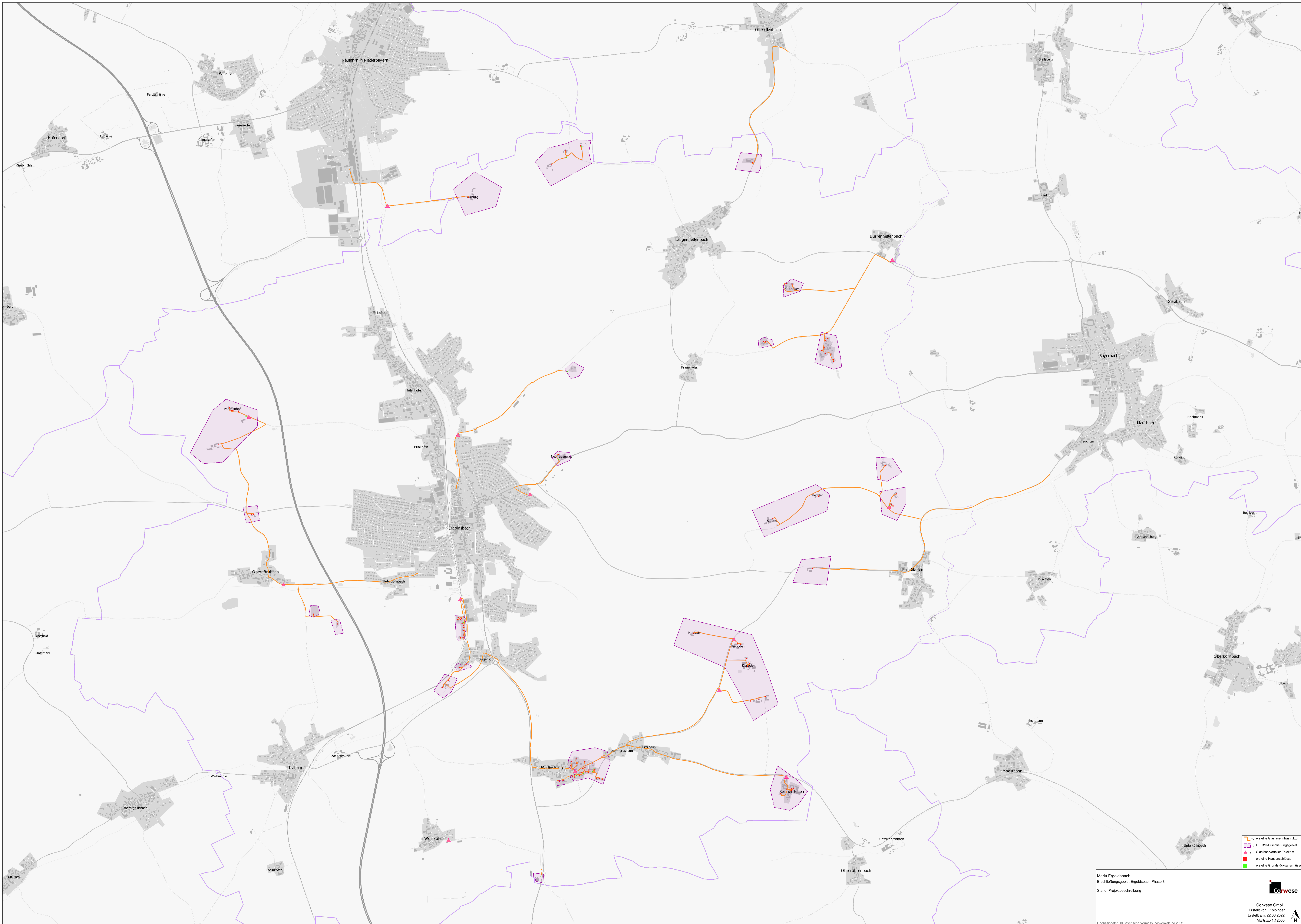
Art des Ausbaus	FTTB-H	
Vorleistungsprodukte nach Ziffer 9 BbR i.V.m. 5.2 BbR nach ABI C 2013 25/1 (bitte bestätigen Sie nur Zugangsvarianten zu Vorleistungsprodukten passend zur Art des von Ihnen gewählten Ausbaus)	<b>FTTC</b>	<b>Bestätigung</b>
	Zugang zu Leerrohren	nein
	entbündelter Zugang zum KVz	nein
	Bitstromzugang	nein
	<b>FTTB/FTTH</b>	
	Zugang zu Leerrohren	ja
	Zugang zu unbeschalteten Glasfaserleitung	ja
	entbündelter Zugang zum Teilnehmeranschluss	ja
	Bitstromzugang	ja
	<b>Kabelnetz</b>	
	Zugang zu Leerrohren	nein
	Bitstromzugang	nein
	<b>Passive Netzinfrastruktur</b> (nur bei FFTX/Kabel -Ausbau)	
	Zugang zu Leerrohren	ja
	Zugang zu unbeschalteten Glasfaserleitung	ja
	entbündelter Zugang zum Teilnehmeranschluss	ja
	<b>Mobile/Drahtlose Netze</b>	
	Bitstromzugang	nein
	gemeinsame Nutzung der physischen Masten	nein
	Zugang zu Backhaulnetzen	nein
<b>Satellitenplattform</b>		
Bitstromzugang	nein	
Falls im Falle nicht regulierter Anbieter Preise zu Vorleistungsprodukten bekannt sind, geben Sie diese bitte hier ein:	Name des Produkts	Preis in €
Höhe der (kumulierten) Wirtschaftlichkeitslücke(n)		1.452.017,00 €
Förderbetrag (gem. Zuwendungsbescheid)		1.111.213,00 €
Beihilfeintensität (staatliche und kommunale Mittel)		100%

## 2. Grafische Darstellung des Erschließungsgebiets / der Lose inkl. geförderter Infrastruktur

Eine Darstellung des Erschließungsgebiets / der Lose <u>inkl. der geförderten Infrastruktur</u> wurde, entsprechend den Anforderungen des Hinweisdokuments (Punkt 5 der Hinweise zu einzelnen Positionen des Datenblattes), zusammen mit dieser abschließenden Projektbeschreibung an das Bayerische Breitbandzentrum als PDF <u>und</u> in einem GIS-fähigen Format (.shp, .kml/kmz, .dxf) übersandt und befindet sich im Anhang.	ja
--	----

## 3. Abschließender Hinweis

Alle Inhalte wurden mit größtmöglicher Sorgfalt und nach bestem Wissen und Gewissen erstellt. Die Informationen basieren auf den im Rahmen des Bayerischen Breitbandförderprogramms erstellten Planungsunterlagen zum Breitbandausbau in der o.g. Kommune/Stadt. Das Bayerische Breitbandzentrum übernimmt daher keinerlei Haftung für eventuelle Schäden oder Konsequenzen, die durch die direkte oder indirekte Nutzung der in diesem Dokument enthaltenen Informationen entstehen. Haftungsansprüche gegen das Breitbandzentrum, die durch die Nutzung der Inhalte bzw. durch die Nutzung fehlerhafter und unvollständiger Informationen verursacht wurden, sind grundsätzlich ausgeschlossen, sofern seitens des Breitbandzentrums kein nachweislich vorsätzliches oder grob fahrlässiges Verschulden vorliegt.
---



Markt Ergoldsbach  
 Erschließungsgebiet Ergoldsbach Phase 3  
 Stand: Projektbeschreibung

Corwese GmbH  
 Erstell von: Kubinger  
 Erstell am: 22.05.2022  
 Maßstab 1:12000

Geobasisdaten: © Bayerische Vermessungsverwaltung 2022

■ erstellte Glasfasernetzstruktur  
 ■ FTTH-Bereitstellungsgebiet  
 ■ Glasfasernetzstruktur  
 ■ erstellte Hausanschlüsse  
 ■ erstellte Grundstücksanschlüsse