

Name der Kommune (Gemeinde/Stadt)	Moosthenning, Lkr. Dingolfing-Landau
Amtlicher Gemeindeschlüssel (AGS)	09279128
Landkreis	Dingolfing-Landau
Regierungsbezirk	Niederbayern

## Fördersteckbrief BayGibitR

Name Erschließungsgebiet:	EG 1 bis EG 4
Ausbauender Netzbetreiber:	Leonet AG
Handelsregisternummer des Netzbetreibers	HRB 3325

**Folgende Felder sind nur bei Einteilung des Erschließungsgebiets in mehrere Lose auszufüllen:**

Name Los 1:	Los: 1 / EG: 1-4
Ausbauender Netzbetreiber 1:	
Handelsregisternummer des Netzbetreibers 1:	
Name Los 2:	
Ausbauender Netzbetreiber 2:	
Handelsregisternummer des Netzbetreibers 2:	
Name Los 3:	
Ausbauender Netzbetreiber 3:	
Handelsregisternummer des Netzbetreibers 3:	
Name Los 4:	
Ausbauender Netzbetreiber 4:	
Handelsregisternummer des Netzbetreibers 4:	
Name Los 5:	
Ausbauender Netzbetreiber 5:	
Handelsregisternummer des Netzbetreibers 5:	

**Datum** 10.05.2022

### Dokumentation der Infrastruktur gemäß Ziffer 13.2 der BayGibitR

#### 1. Allgemeine Informationen zu dem Erschließungsgebiet / zu den Losen

Interkommunale Zusammenarbeit	Nein	
falls ja: beteiligte Kommune(n)	Name	AGS
Allgemeine Projektbeschreibung (Stichpunktartige Beschreibung der wesentlichen technischen Ausbaumaßnahmen in den EG/Losen)	Aufbau eines gigabitfähigen Breitbandnetzes mit Glasfaser - Direktanschluss bis ins Gebäude. Unbebaute Grundstücke bzw. Gebäude deren Eigentümer keinen Anschluss möchten, erhalten einen Grundstücksanschluss. Für die Erschließung der zu errichtenden Infrastruktur werden 8 Netzverteiler (NVt) vorgesehen.	

Datum des Vertragsabschlusses (Kooperationsvertrag mit dem (jeweiligen) Netzbetreiber)	09.08.2022		(Tag.Monat. Jahr)
Geplante Anzahl versorgbarer Hausanschlüsse gesamt (vgl. Nr. 1, 4.1 und 5.4 Fördergrundsätze)	Download mind.	Upload mind.	(Anzahl)
	200 (Mbit/s)	200 (Mbit/s)	253
	1000 (Mbit/s)	1000 (Mbit/s)	44
	(Mbit/s)	(Mbit/s)	
- davon geplante Anzahl mit FTTB/H erschlossener Hausanschlüsse			272
Geplanter Abschluss der Ausbaumaßnahme(n) (laut Netzbetreiber)	02.2024		(Monat.Jahr)

## 2. Technische Informationen zu dem Erschließungsgebiet / zu den Losen

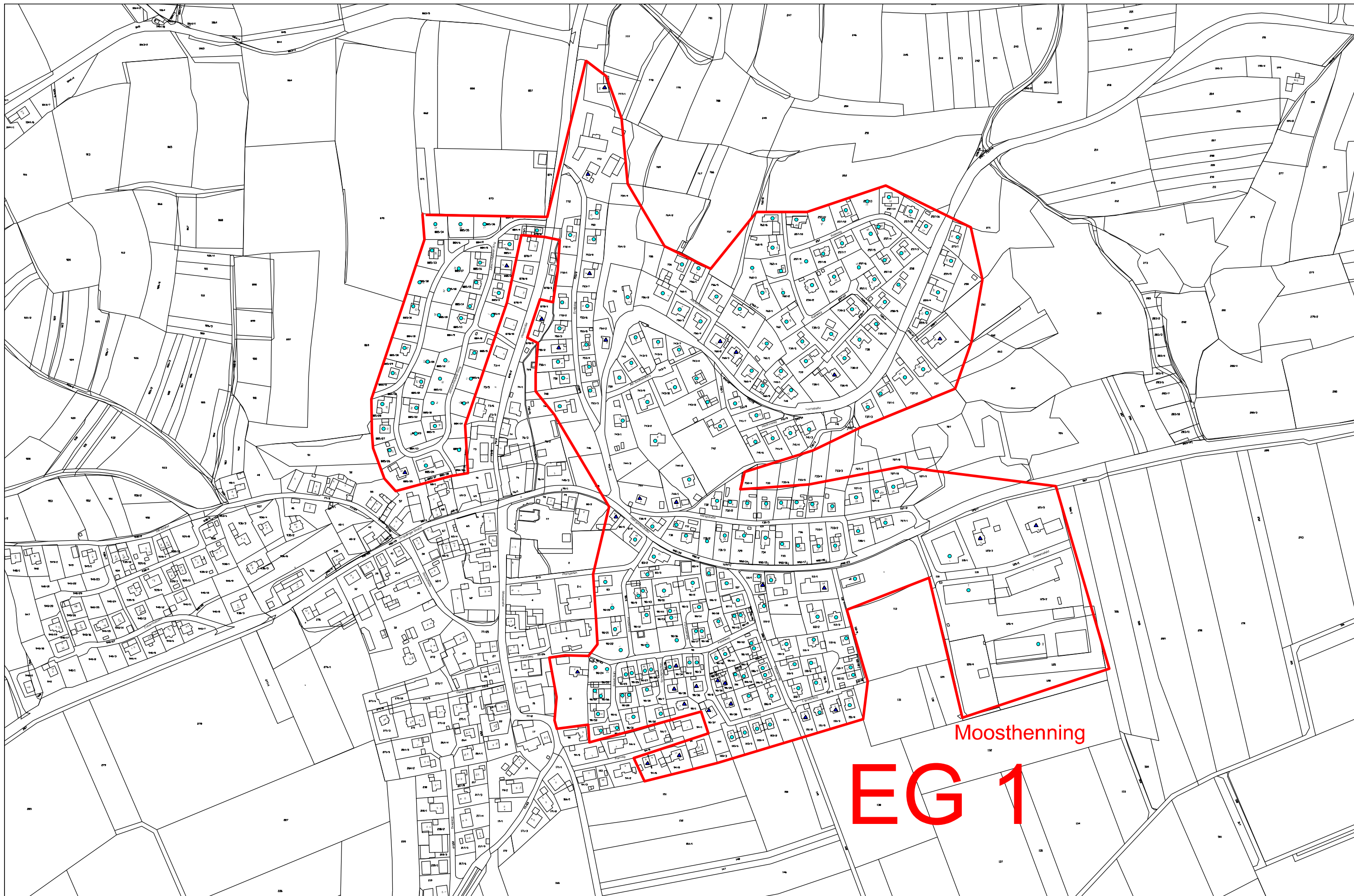
Art(en) des Ausbaus			
Angabe der in Aussicht gestellten Zugangsvarianten nach Nr. 13.2 BayGibitR i.V.m. Nr. 5.3 BayGibitR nach ABl. EU 2013/C 25/01 (bitte bestätigen Sie nur die Zugangsvarianten passend zur Art des von Ihnen gewählten Ausbaus)	<b>FTTB</b>	<b>Bestätigung</b>	
	Zugang zu Leerrohren	Ja	
	Zugang zu unbeschalteten Glasfaserleitungen	Ja	
	entbündelter Zugang zum Teilnehmeranschluss	Ja	
	Bitstromzugang	Ja	
	<b>ggf. zusätzlich bei sonstiger Infrastruktur</b>		
gemeinsame Nutzung der physischen Masten			
Zugang zu Backhaulnetzen			
Werden Leerrohre verlegt, so müssen diese groß genug sein, um Platz für mehrere (mindestens drei) Kabelnetze sowie für Point-to-Multipoint- und Point-to-Point-Lösungen zu bieten.	<b>Bestätigung zur Dimensionierung der Leerrohre</b>		
	Leerrohre bieten ausreichend Platz	Ja	
Falls ein nicht regulierter Anbieter den Zuschlag erhalten hat und die Preise der Zugangsvarianten (Vorleistungsprodukte) bekannt sind, geben Sie diese bitte hier ein:	Name des Produkts	Preis in €	
Daten der geplanten Infrastruktur	Tiefbau unversiegelt	5.119	(Meter)
	Tiefbau versiegelt	9.159	(Meter)
	Oberirdische Leitungsverläufe	0	(Meter)
	Masten	0	(Anzahl)
	Leerrohr	36.535	(Meter)
	Glasfaser	79.693	(Meter)
	Haupteinspeisepunkte (POP)	1	(Anzahl)
	Muffen / Schächte / MFG	13	(Anzahl)
Hausanschlüsse	297	(Anzahl)	

## 3. Grafische Darstellung des Erschließungsgebiets, Bestätigungen

Eine Darstellung des Erschließungsgebiets / der Lose wurde, entsprechend den Anforderungen des Hinweisdokuments, zusammen mit diesem Fördersteckbrief an das Bayerische Breitbandzentrum als PDF übersandt und befindet sich im Anhang.	Ja
Ein Abdruck des unterzeichneten Kooperationsvertrages/Pachtvertrages wird/wurde der Bundesnetzagentur in elektronischer Form an breitbandbeihilfen@bnetza.de vorgelegt.	Ja

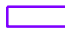



## 4. Abschließender Hinweis



Alle Inhalte wurden mit größtmöglicher Sorgfalt und nach bestem Wissen und Gewissen erstellt. Die Informationen basieren auf den im Rahmen des Bayerischen Breitbandförderprogramms erstellten Planungsunterlagen zum Breitbandausbau in der o.g. Kommune/Stadt. Das Bayerische Breitbandzentrum übernimmt daher keinerlei Haftung für eventuelle Schäden oder Konsequenzen, die durch die direkte oder indirekte Nutzung der in diesem Dokument enthaltenen Informationen entstehen. Haftungsansprüche gegen das Breitbandzentrum, die durch die Nutzung der Inhalte bzw. durch die Nutzung fehlerhafter und unvollständiger Informationen verursacht wurden, sind grundsätzlich ausgeschlossen, sofern seitens des Breitbandzentrums kein nachweislich vorsätzliches oder grob fahrlässiges Verschulden vorliegt.
---



Moosthenning

**EG 1**

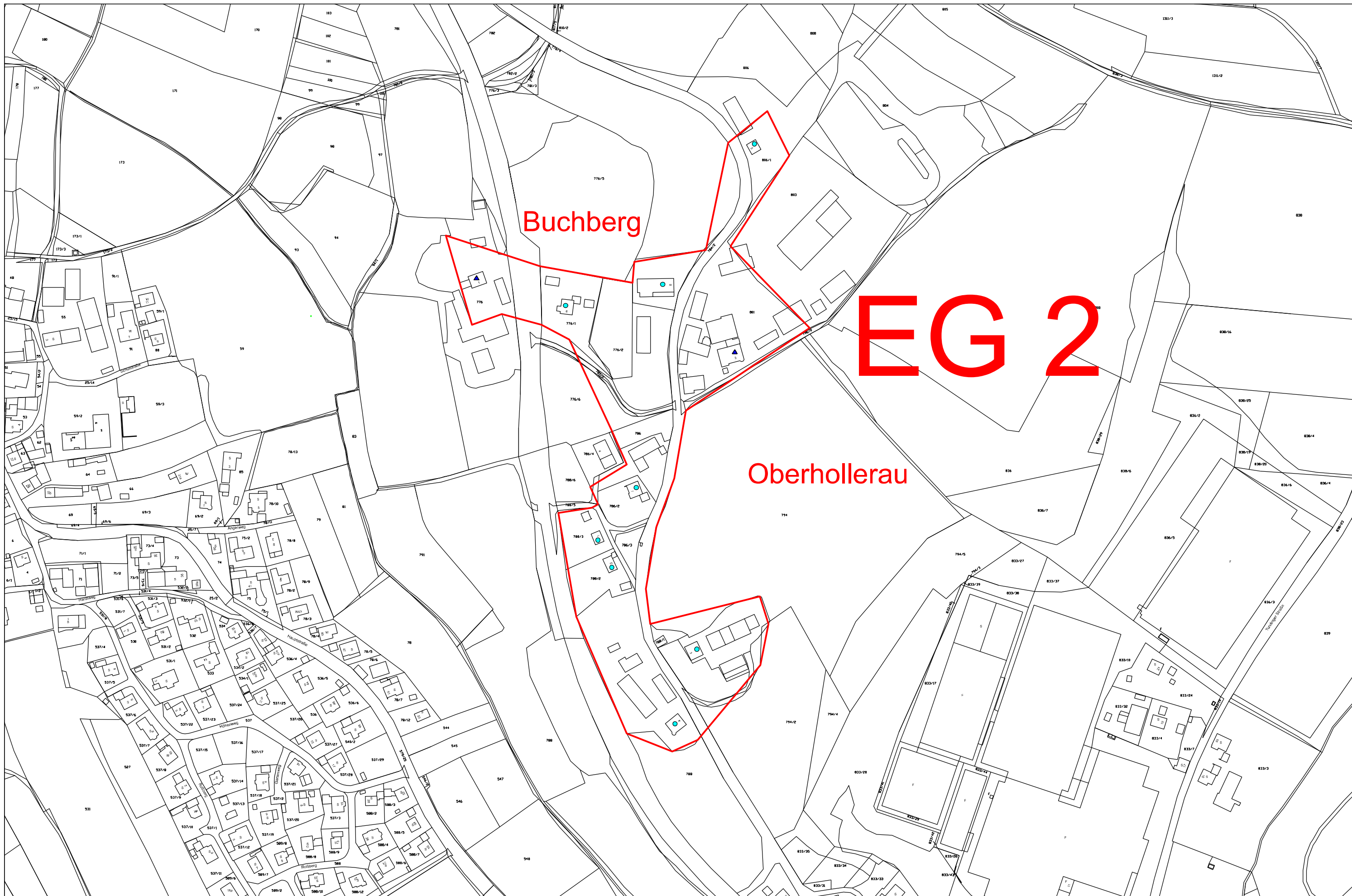
- Legende:
-  Gemeindegrenze
  -  Erschließungsgebiet
  -  Anschlusspunkte gewerblich
  -  privat

- geforderte Bandbreite
-  mind. 1 GBit/s symmetrisch
  -  mind. 200 MBit/s symmetrisch

Quelle: Geobasisdaten Bayerische Vermessungsverwaltung und andere Quellen



<b>Moosthenning Gigabitrichtlinie</b>		
Endgültiges Erschließungsgebiet - Karte zum Fördersteckbrief		
Maßstab: 1:4000	Datum: 10.05.2022	Zeichner: <b>Holzmann</b>



Buchberg

EG 2

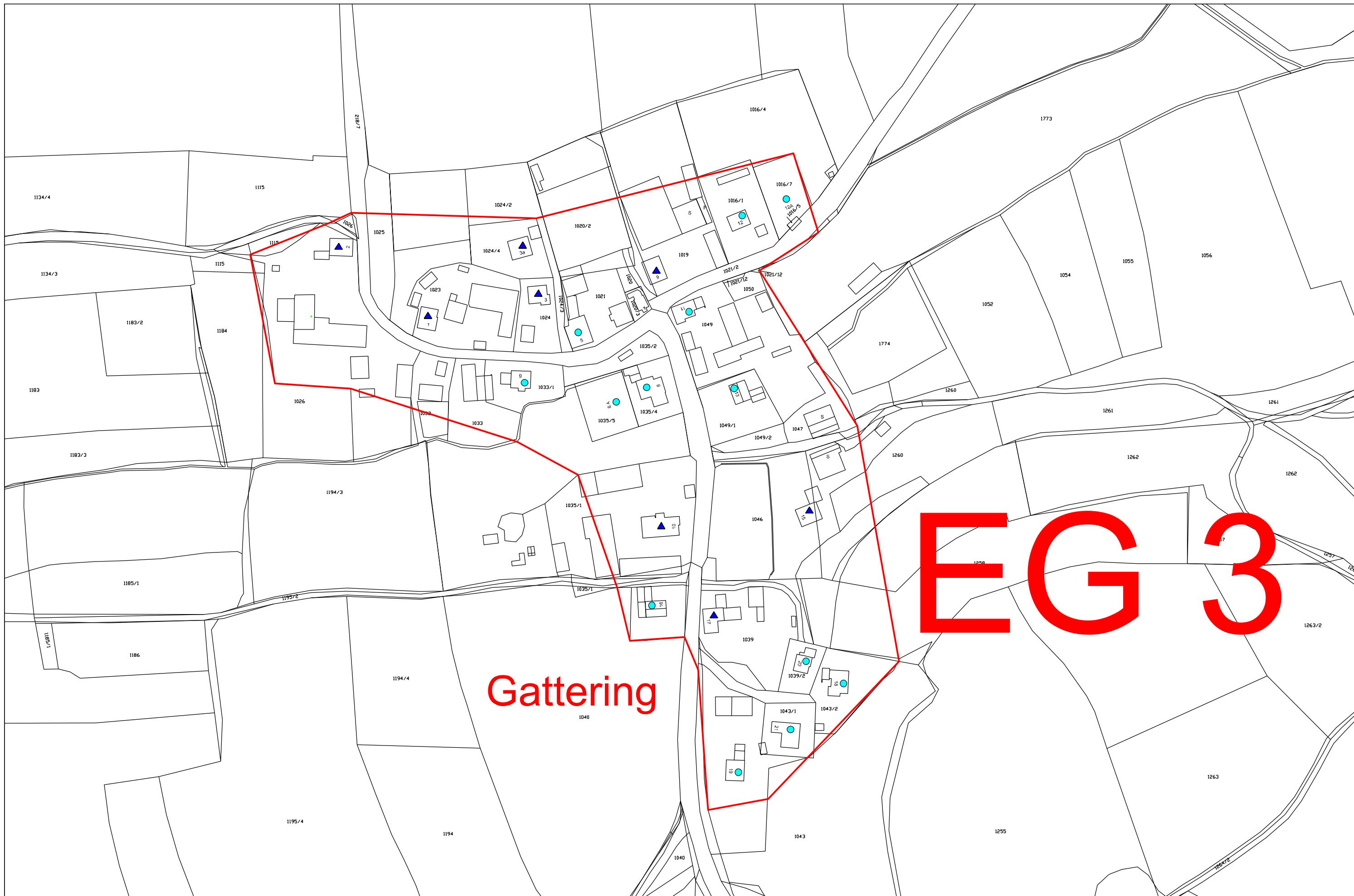
Oberhollerau

- Legende:
- Gemeindegrenze
  - Erschließungsgebiet
  - geforderte Bandbreite
  - mind. 1 GBit/s symetrisch
  - Anschlusspunkte
  - gewerblich
  - privat
  - mind. 200 MBit/s symetrisch

Quelle: Geobasisdaten Bayerische Vermessungsverwaltung und andere Quellen



<b>Moosthenning Gigabitrichtlinie</b>		
Endgültiges Erschließungsgebiet - Karte zum Fördersteckbrief		
Maßstab: 1:3000	Datum: 10.05.2022	Zeichner: Holzmann



- Legende:
- Gemeindegrenze
  - Erschließungsgebiet
  - △ Anschlusspunkte gewerblich
  - privat

- geforderte Bandbreite
- mind. 1 GBit/s symetrisch
  - mind. 200 MBit/s symetrisch

Quelle: Geobasisdaten Bayerische Vermessungsverwaltung und andere Quellen



<b>Moosthenning Gigabitrichtlinie</b>		
Endgültiges Erschließungsgebiet - Karte zum Fördersteckbrief		
Maßstab: 1:2000	Datum: 10.05.2022	Zeichner: Holzmann

