

Name der Kommune (Gemeinde/Stadt)	Oberndorf a. Lech		
Amtlicher Gemeindegeschlüssel (AGS)		09779196	
Landkreis	Donau-Ries		
Regierungsbezirk	Schwaben		

## Abschließende Projektbeschreibung

Name Erschließungsgebiet:  
Ausbauender Netzbetreiber:


**Folgende Felder sind nur bei Einteilung des Erschließungsgebiets in mehrere Lose auszufüllen:**

Name Los 1:	EG 1 Oberndorf-Ort und EG 2 Dorfstraße
Ausbauender Netzbetreiber 1:	DSL mobil GmbH
Name Los 2:	EG 3 Moorsiedlung, EG 4 Holzmühle und EG 5 Campingplatz
Ausbauender Netzbetreiber 2:	DSL mobil GmbH
Name Los 3:	
Ausbauender Netzbetreiber 3:	
Name Los 4:	
Ausbauender Netzbetreiber 4:	
Name Los 5:	
Ausbauender Netzbetreiber 5:	

**Datum** 22.02.2023

Abschließende Projektbeschreibung gemäß Ziffer 9 der Richtlinie zur Förderung des Aufbaus von Hochgeschwindigkeitsnetzen im Freistaat Bayern (BbR)

Kumulierte Informationen zu dem oben genannten Erschließungsgebiet / zu den oben genannten Losen

## 1. Informationen zum Projekt gem. Ziffer 9 BbR

Art des Ausbaus	FTTB-H (Los 1), FTTB-H (Los 2)	
Vorleistungsprodukte nach Ziffer 9 BbR i.V.m. 5.2 BbR nach ABI C 2013 25/1 (bitte bestätigen Sie nur Zugangsvarianten zu Vorleistungsprodukten passend zur Art des von Ihnen gewählten Ausbaus)	<b>FTTC</b>	<b>Bestätigung</b>
	Zugang zu Leerrohren	nein
	entbündelter Zugang zum KVz	nein
	Bitstromzugang	nein
	<b>FTTB/FTTH</b>	
	Zugang zu Leerrohren	ja
	Zugang zu unbeschalteten Glasfaserleitung	ja
	entbündelter Zugang zum Teilnehmeranschluss	ja
	Bitstromzugang	ja
	<b>Kabelnetz</b>	
	Zugang zu Leerrohren	nein
	Bitstromzugang	nein
	<b>Passive Netzinfrastruktur</b> (nur bei FTTX/Kabel -Ausbau)	
	Zugang zu Leerrohren	ja
	Zugang zu unbeschalteten Glasfaserleitung	ja
	entbündelter Zugang zum Teilnehmeranschluss	ja
	<b>Mobile/Drahtlose Netze</b>	
	Bitstromzugang	nein
	gemeinsame Nutzung der physischen Masten	nein
	Zugang zu Backhaulnetzen	nein
<b>Satelitenplattform</b>		
Bitstromzugang	nein	
Falls im Falle nicht regulierter Anbieter Preise zu Vorleistungsprodukten bekannt sind, geben Sie diese bitte hier ein:	Name des Produkts	Preis in €
Höhe der (kumulierten) Wirtschaftlichkeitslücke(n)		710.730,00 €
Förderbetrag (gem. Zuwendungsbescheid)		502.154,00 €
Beihilfeintensität (staatliche und kommunale Mittel)		100%

## 2. Grafische Darstellung des Erschließungsgebiets / der Lose inkl. geförderter Infrastruktur

Eine Darstellung des Erschließungsgebiets / der Lose <u>inkl. der geförderten Infrastruktur</u> wurde, entsprechend den Anforderungen des Hinweisdokuments (Punkt 5 der Hinweise zu einzelnen Positionen des Datenblattes), zusammen mit dieser abschließenden Projektbeschreibung an das Bayerische Breitbandzentrum als PDF <u>und</u> in einem GIS-fähigen Format (.shp, .kml/kmz, .dxf) übersandt und befindet sich im Anhang.	ja
--	----

## 3. Abschließender Hinweis

Alle Inhalte wurden mit größtmöglicher Sorgfalt und nach bestem Wissen und Gewissen erstellt. Die Informationen basieren auf den im Rahmen des Bayerischen Breitbandförderprogramms erstellten Planungsunterlagen zum Breitbandausbau in der o.g. Kommune/Stadt. Das Bayerische Breitbandzentrum übernimmt daher keinerlei Haftung für eventuelle Schäden oder Konsequenzen, die durch die direkte oder indirekte Nutzung der in diesem Dokument enthaltenen Informationen entstehen. Haftungsansprüche gegen das Breitbandzentrum, die durch die Nutzung der Inhalte bzw. durch die Nutzung fehlerhafter und unvollständiger Informationen verursacht wurden, sind grundsätzlich ausgeschlossen, sofern seitens des Breitbandzentrums kein nachweislich vorsätzliches oder grob fahrlässiges Verschulden vorliegt.
---





2023

Geobasisdaten: Bayerische Vermessungsverwaltung  
2016

**Legende**

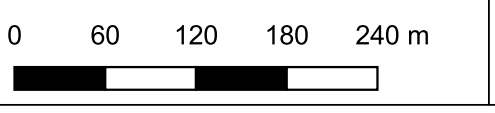
- Ausbaubereiche und Technologien  
■ FTTB\_EG\_Oberndorf  
 geförderte Infrastruktur  
● gefoe\_Verteiler\_Oberndorf  
— gefoe\_Trassen\_Oberndorf

Bearbeitet von:  
Reiner  
23.02.2023



Projekt:  
OBERND02  
Typ:  
BbR Bayern

Maßstab: 5000



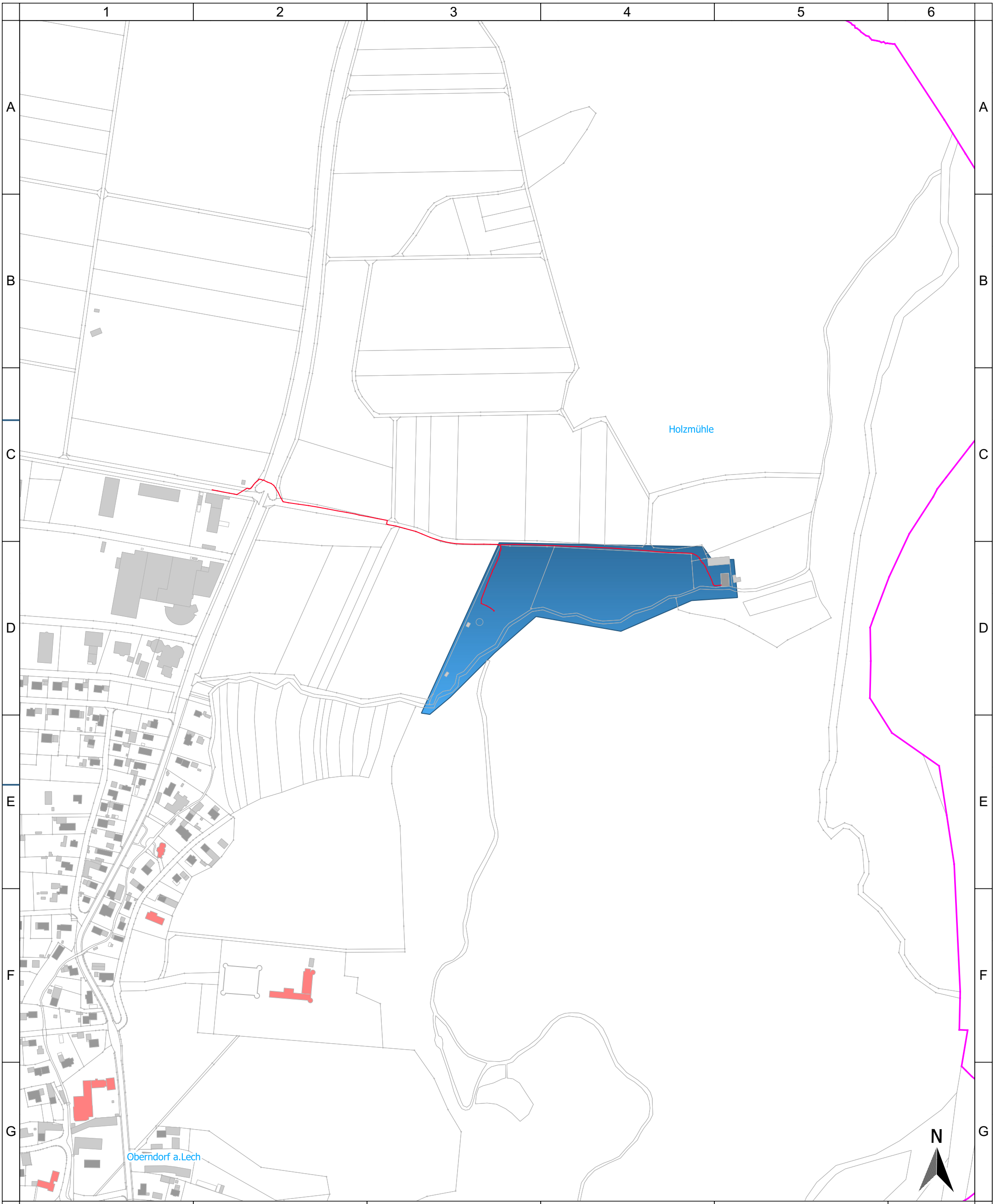
Blatt: 1

Gemeinde Oberndorf  
Endgültiges Erschließungsgebiet inklusive  
Darstellung der geförderten Infrastruktur



Innovative  
Kommunikations-  
Technologien

IK-T GmbH  
Margaretenstraße 15  
93047 Regensburg



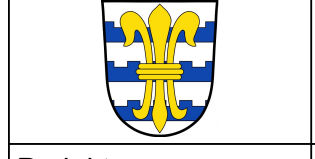
2023  
 Geobasisdaten: Bayerische Vermessungsverwaltung  
 2016

**Legende**  
 Ausbaubereiche und Technologien  
 ■ FTTB\_EG\_Oberndorf  
 geförderte Infrastruktur  
 ● gefoe\_Verteiler\_Oberndorf  
 — gefoe\_Trassen\_Oberndorf

Bearbeitet von:  
 Reiner  
 23.02.2023

Maßstab: 5000  
 0 60 120 180 240 m

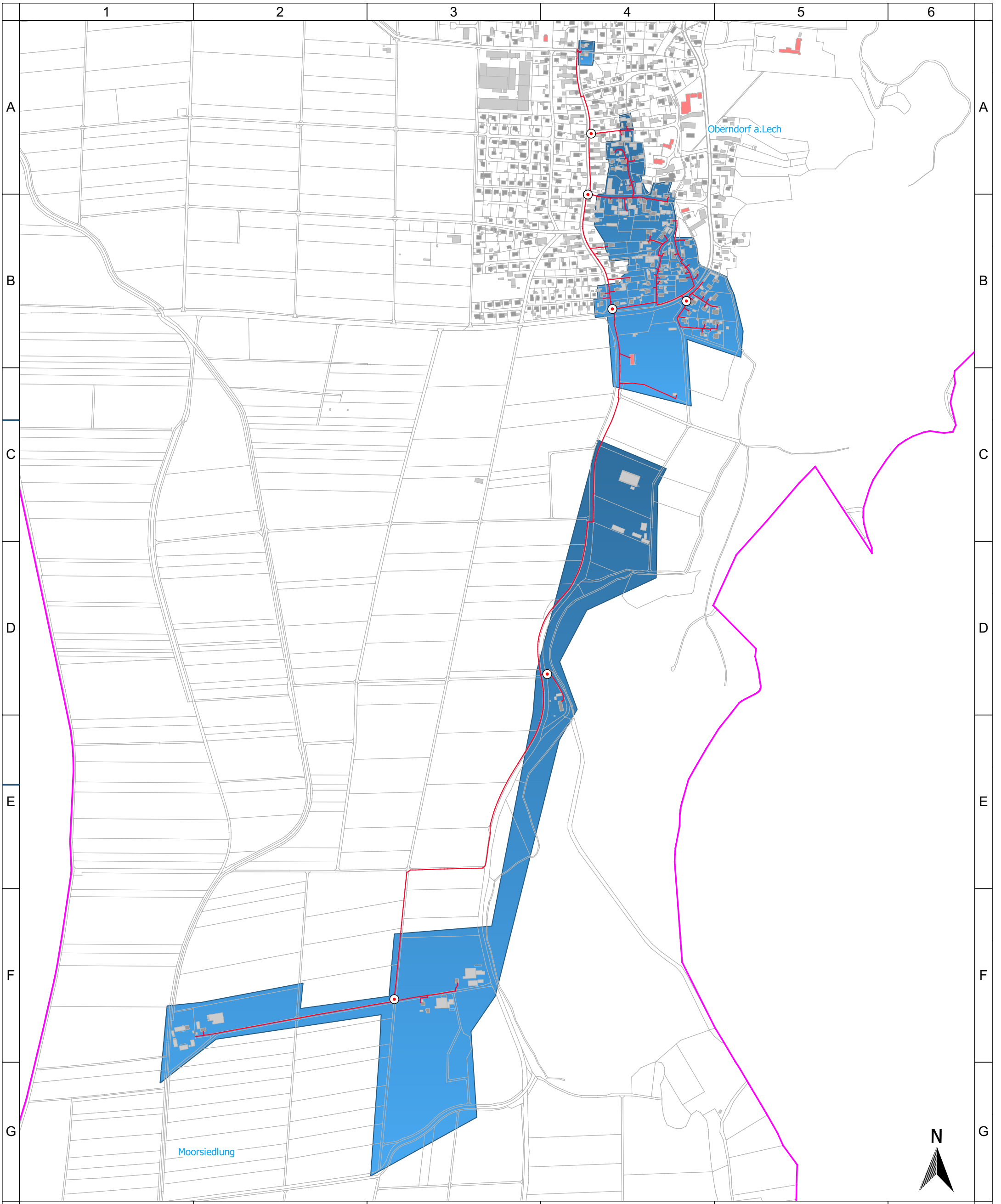
Blatt: 1



Gemeinde Oberndorf  
 Endgültiges Erschließungsgebiet inklusive  
 Darstellung der geförderten Infrastruktur

Projekt:  
 OBERND02  
 Typ:  
 BbR Bayern

**IK-T** Innovative  
 Kommunikations-  
 Technologien  
 IK-T GmbH  
 Margaretenstraße 15  
 93047 Regensburg



2023

Geobasisdaten: Bayrische Vermessungsverwaltung  
2016

**Legende**

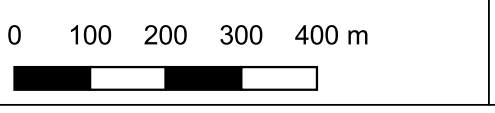
- Ausbaubereiche und Technologien  
■ FTTB\_EG\_Oberndorf  
 geförderte Infrastruktur  
● gefoe\_Verteiler\_Oberndorf  
— gefoe\_Trassen\_Oberndorf

Bearbeitet von:  
Reiner  
23.02.2023



Projekt:  
OBERND02  
Typ:  
BbR Bayern

Maßstab: 10000



Blatt: 1

Gemeinde Oberndorf  
Endgültiges Erschließungsgebiet inklusive  
Darstellung der geförderten Infrastruktur



IK-T GmbH  
Margaretenstraße 15  
93047 Regensburg