

Name der Kommune (Gemeinde/Stadt)	Absberg, M		
Amtlicher Gemeindeschlüssel (AGS)		09577111	
Landkreis	Weißenburg-Gunzenhausen		
Regierungsbezirk	Mittelfranken		

Abschließende Projektbeschreibung

Name Erschließungsgebiet:	Kaltensteinberg, Igelsbach und Absberg
Ausbauender Netzbetreiber:	Telekom Deutschland GmbH

Folgende Felder sind nur bei Einteilung des Erschließungsgebiets in mehrere Lose auszufüllen:

Name Los 1:	
Ausbauender Netzbetreiber 1:	
Name Los 2:	
Ausbauender Netzbetreiber 2:	
Name Los 3:	
Ausbauender Netzbetreiber 3:	
Name Los 4:	
Ausbauender Netzbetreiber 4:	
Name Los 5:	
Ausbauender Netzbetreiber 5:	

Datum 29.05.2023

Abschließende Projektbeschreibung gemäß Ziffer 9 der Richtlinie zur Förderung des Aufbaus von Hochgeschwindigkeitsnetzen im Freistaat Bayern (BbR)

Kumulierte Informationen zu dem oben genannten Erschließungsgebiet / zu den oben genannten Losen

1. Informationen zum Projekt gem. Ziffer 9 BbR

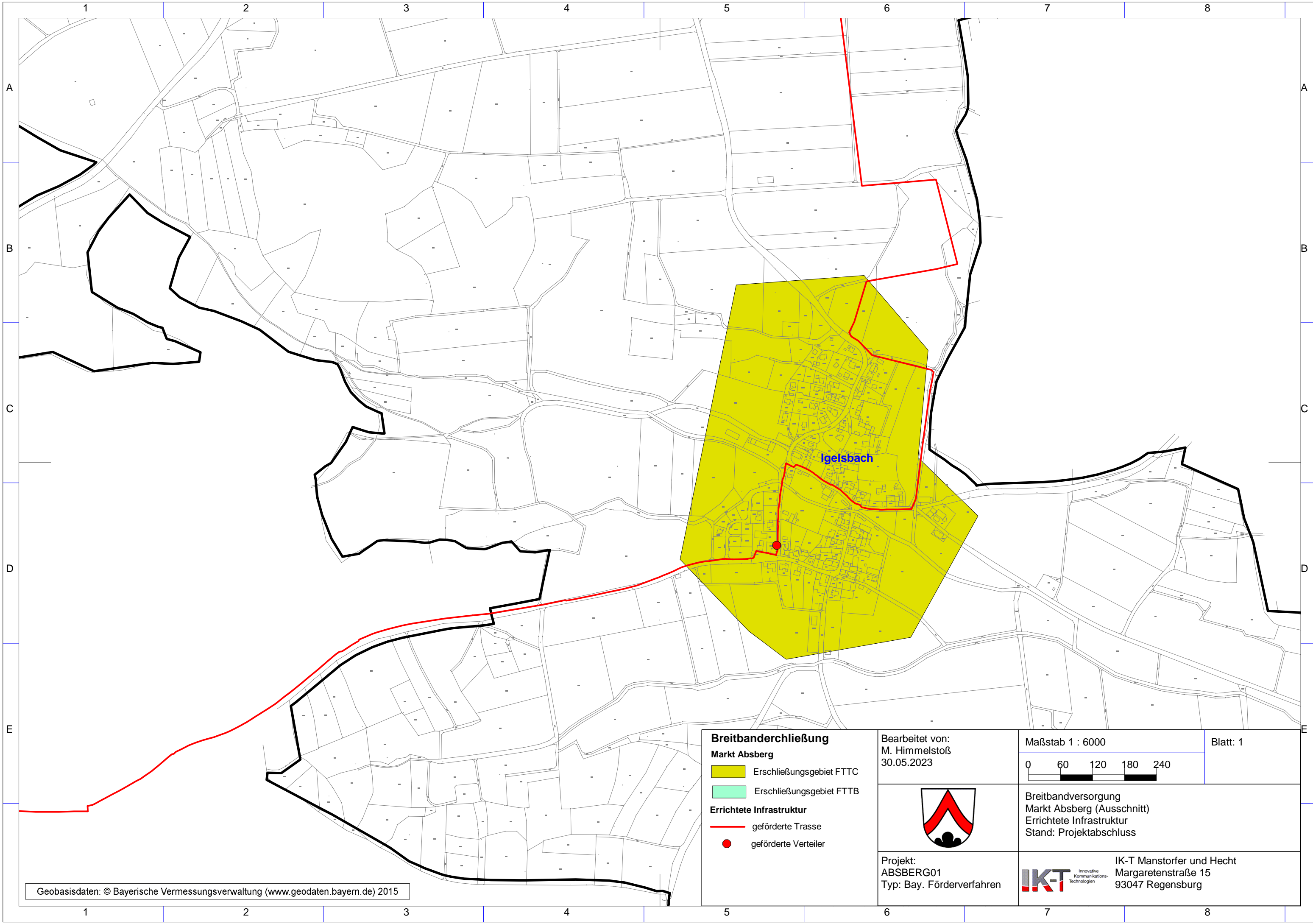
Art des Ausbaus	Hybrid	
Vorleistungsprodukte nach Ziffer 9 BbR i.V.m. 5.2 BbR nach ABI C 2013 25/1 (bitte bestätigen Sie nur Zugangsvarianten zu Vorleistungsprodukten passend zur Art des von Ihnen gewählten Ausbaus)	FTTC	Bestätigung
	Zugang zu Leerrohren	ja
	entbündelter Zugang zum KVz	ja
	Bitstromzugang	ja
	FTTB/FTTH	
	Zugang zu Leerrohren	ja
	Zugang zu unbeschalteten Glasfaserleitung	ja
	entbündelter Zugang zum Teilnehmeranschluss	ja
	Bitstromzugang	ja
	Kabelnetz	
	Zugang zu Leerrohren	nein
	Bitstromzugang	nein
	Passive Netzinfrastruktur (nur bei FFTX/Kabel -Ausbau)	
	Zugang zu Leerrohren	ja
	Zugang zu unbeschalteten Glasfaserleitung	ja
	entbündelter Zugang zum Teilnehmeranschluss	ja
	Mobile/Drahtlose Netze	
	Bitstromzugang	nein
	gemeinsame Nutzung der physischen Masten	nein
	Zugang zu Backhaulnetzen	nein
Satellitenplattform		
Bitstromzugang	nein	
Falls im Falle nicht regulierter Anbieter Preise zu Vorleistungsprodukten bekannt sind, geben Sie diese bitte hier ein:	Name des Produkts	Preis in €
Höhe der (kumulierten) Wirtschaftlichkeitslücke(n)		377.849,00 €
Förderbetrag (gem. Zuwendungsbescheid)		302.279,00 €
Beihilfeintensität (staatliche und kommunale Mittel)		100%

2. Grafische Darstellung des Erschließungsgebiets / der Lose inkl. geförderter Infrastruktur

Eine Darstellung des Erschließungsgebiets / der Lose inkl. der geförderten Infrastruktur wurde, entsprechend den Anforderungen des Hinweisdokuments (Punkt 5 der Hinweise zu einzelnen Positionen des Datenblattes), zusammen mit dieser abschließenden Projektbeschreibung an das Bayerische Breitbandzentrum als PDF <u>und</u> in einem GIS-fähigen Format (.shp, .kml/kmz, .dxf) übersandt und befindet sich im Anhang.	ja
---	----

3. Abschließender Hinweis

Alle Inhalte wurden mit größtmöglicher Sorgfalt und nach bestem Wissen und Gewissen erstellt. Die Informationen basieren auf den im Rahmen des Bayerischen Breitbandförderprogramms erstellten Planungsunterlagen zum Breitbandausbau in der o.g. Kommune/Stadt. Das Bayerische Breitbandzentrum übernimmt daher keinerlei Haftung für eventuelle Schäden oder Konsequenzen, die durch die direkte oder indirekte Nutzung der in diesem Dokument enthaltenen Informationen entstehen. Haftungsansprüche gegen das Breitbandzentrum, die durch die Nutzung der Inhalte bzw. durch die Nutzung fehlerhafter und unvollständiger Informationen verursacht wurden, sind grundsätzlich ausgeschlossen, sofern seitens des Breitbandzentrums kein nachweislich vorsätzliches oder grob fahrlässiges Verschulden vorliegt.



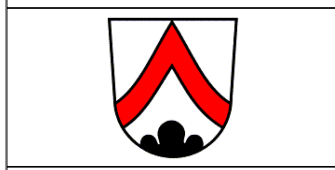
Geobasisdaten: © Bayerische Vermessungsverwaltung (www.geodaten.bayern.de) 2015

- Breitbanderschließung**
Markt Absberg
- Erschließungsgebiet FTTC
 - Erschließungsgebiet FTTB
- Errichtete Infrastruktur**
- geförderte Trasse
 - geförderte Verteiler

Bearbeitet von:
M. Himmelstoß
30.05.2023

Maßstab 1 : 6000

Blatt: 1

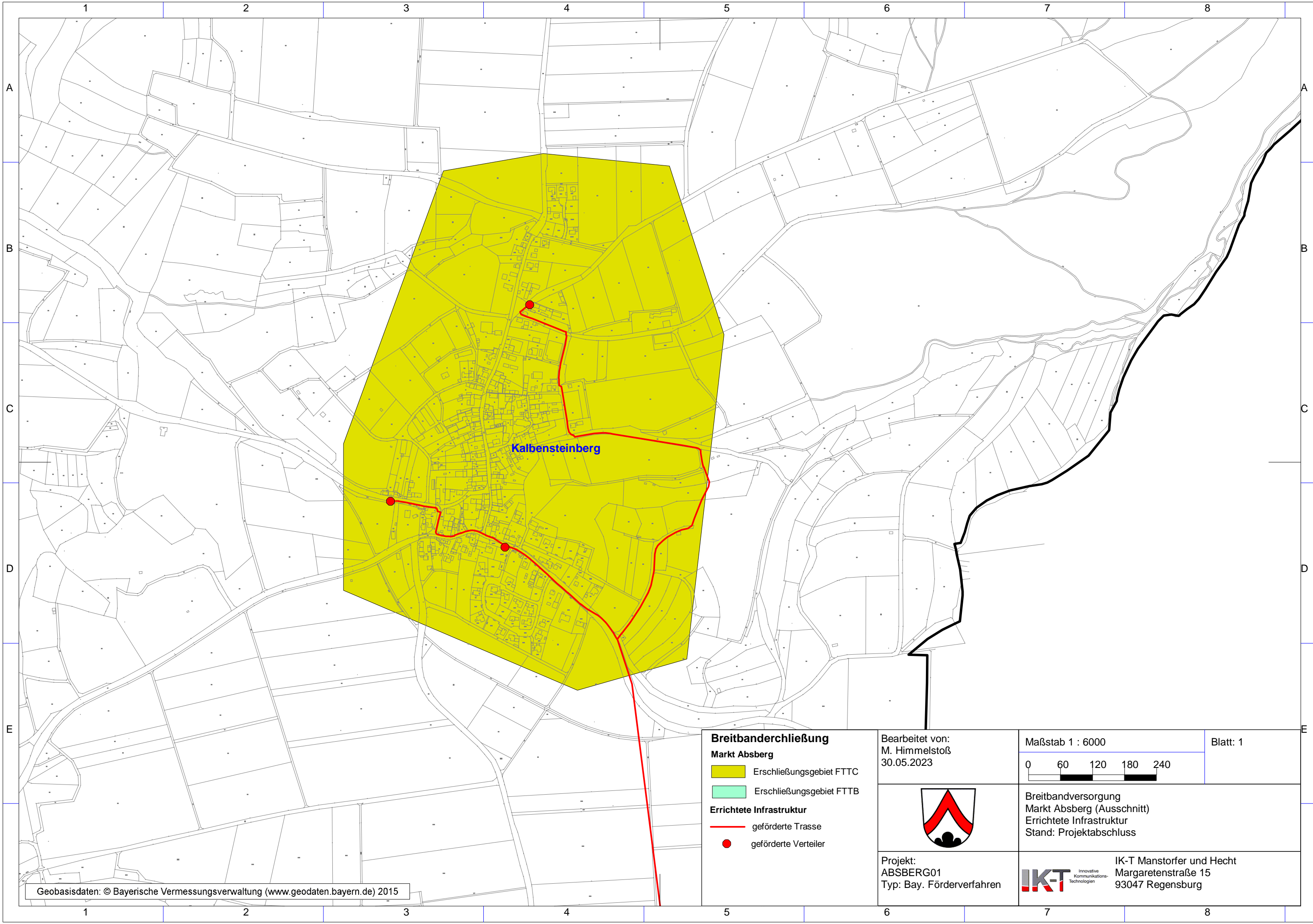


Breitbandversorgung
Markt Absberg (Ausschnitt)
Errichtete Infrastruktur
Stand: Projektabschluss

Projekt:
ABSBERG01
Typ: Bay. Förderverfahren

IKT Innovative
Kommunikations-
Technologien

IK-T Manstorfer und Hecht
Margaretenstraße 15
93047 Regensburg



Kalbensteinberg

Breitbanderschließung

- Markt Absberg**
- Erschließungsgebiet FTTC
 - Erschließungsgebiet FTTB
- Errichtete Infrastruktur**
- geförderte Trasse
 - geförderte Verteiler

Bearbeitet von:
M. Himmelstoß
30.05.2023

Maßstab 1 : 6000
0 60 120 180 240

Blatt: 1

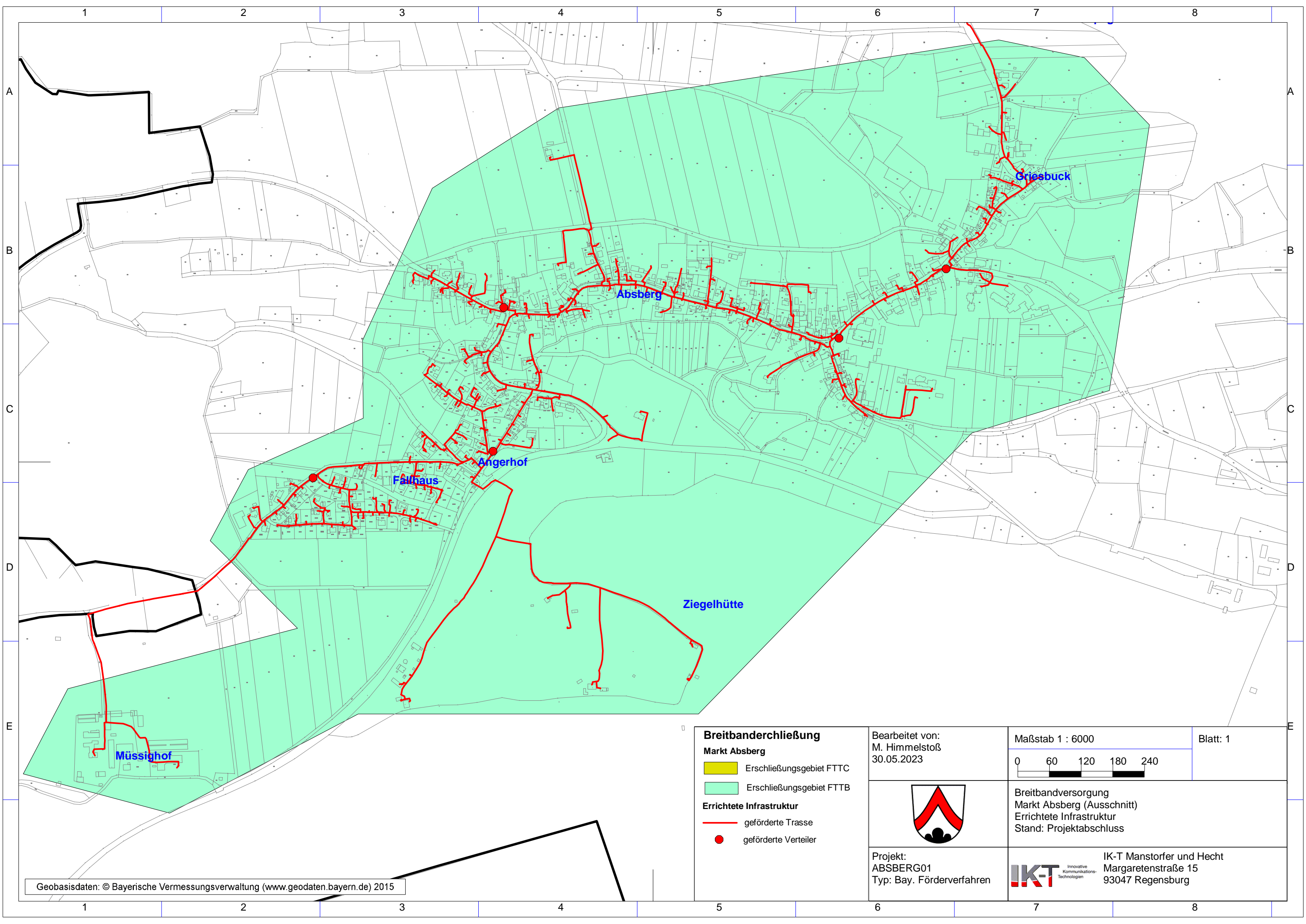


Breitbandversorgung
Markt Absberg (Ausschnitt)
Errichtete Infrastruktur
Stand: Projektabschluss

Projekt:
ABSBERG01
Typ: Bay. Förderverfahren



IK-T Manstorfer und Hecht
Margaretenstraße 15
93047 Regensburg



Geobasisdaten: © Bayerische Vermessungsverwaltung (www.geodaten.bayern.de) 2015

- Breitbanderschließung**
Markt Absberg
- Erschließungsgebiet FTTC
 - Erschließungsgebiet FTTB
- Errichtete Infrastruktur**
- geförderte Trasse
 - geförderte Verteiler

Bearbeitet von:
M. Himmelstoß
30.05.2023



Projekt:
ABSBERG01
Typ: Bay. Förderverfahren

Maßstab 1 : 6000

Blatt: 1

Breitbandversorgung
Markt Absberg (Ausschnitt)
Errichtete Infrastruktur
Stand: Projektabschluss

IKT Innovative
Kommunikations-
Technologien

IK-T Manstorfer und Hecht
Margaretenstraße 15
93047 Regensburg