

Name der Kommune (Gemeinde/Stadt)	Hofheim i.UFr., Lkr. Haßberge
Amtlicher Gemeindeschlüssel (AGS)	09674149
Landkreis	Haßberge
Regierungsbezirk	Unterfranken

## Fördersteckbrief BayGibitR

Name Erschließungsgebiet:	Hofheim Giga
Ausbauender Netzbetreiber:	Telekom
Handelsregisternummer des Netzbetreibers	HRB5919

**Folgende Felder sind nur bei Einteilung des Erschließungsgebiets in mehrere Lose auszufüllen:**

Name Los 1:	
Ausbauender Netzbetreiber 1:	
Handelsregisternummer des Netzbetreibers 1:	
Name Los 2:	
Ausbauender Netzbetreiber 2:	
Handelsregisternummer des Netzbetreibers 2:	
Name Los 3:	
Ausbauender Netzbetreiber 3:	
Handelsregisternummer des Netzbetreibers 3:	
Name Los 4:	
Ausbauender Netzbetreiber 4:	
Handelsregisternummer des Netzbetreibers 4:	
Name Los 5:	
Ausbauender Netzbetreiber 5:	
Handelsregisternummer des Netzbetreibers 5:	

**Datum** 01.06.2023

### Dokumentation der Infrastruktur gemäß Ziffer 13.2 der BayGibitR

#### 1. Allgemeine Informationen zu dem Erschließungsgebiet / zu den Losen

Interkommunale Zusammenarbeit	Ja		
falls ja: beteiligte Kommune(n)	Name	AGS	
	Riedbach, Lkr. Haßberge	09674153	
	Ermershausen, Lkr. Haßberge	09674223	
Allgemeine Projektbeschreibung (Stichpunktartige Beschreibung der wesentlichen technischen Ausbaumaßnahmen in den EG/Losen)	Ausbau des Erschließungsgebiets in FTTH-Technik unter Verwendung eigener, vorhandener Infrastruktur		

Datum des Vertragsabschlusses (Kooperationsvertrag mit dem (jeweiligen) Netzbetreiber)	10.11.2022		(Tag.Monat. Jahr)
Geplante Anzahl versorgbarer Hausanschlüsse gesamt (vgl. Nr. 1, 4.1 und 5.4 Fördergrundsätze)	Download mind.	Upload mind.	(Anzahl)
	200 (Mbit/s)	200 (Mbit/s)	295
	1000 (Mbit/s)	1000 (Mbit/s)	78
	(Mbit/s)	(Mbit/s)	
- davon geplante Anzahl mit FTTB/H erschlossener Hausanschlüsse			360
Geplanter Abschluss der Ausbaumaßnahme(n) (laut Netzbetreiber)	07.2026		(Monat.Jahr)

## 2. Technische Informationen zu dem Erschließungsgebiet / zu den Losen

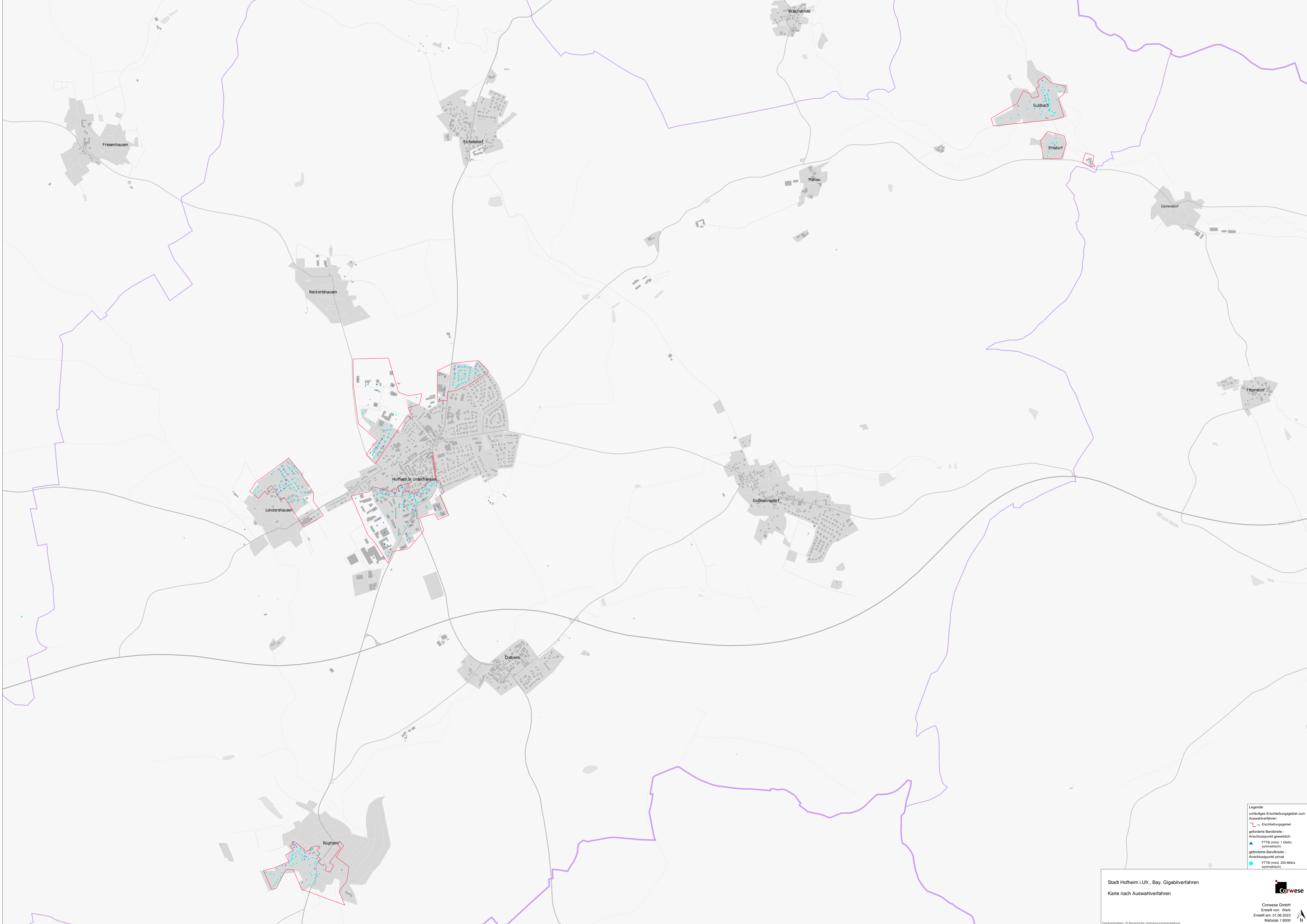
Art(en) des Ausbaus			
Angabe der in Aussicht gestellten Zugangsvarianten nach Nr. 13.2 BayGibitR i.V.m. Nr. 5.3 BayGibitR nach ABl. EU 2013/C 25/01 (bitte bestätigen Sie nur die Zugangsvarianten passend zur Art des von Ihnen gewählten Ausbaus)	<b>FTTB</b>	<b>Bestätigung</b>	
	<i>Zugang zu Leerrohren</i>	Ja	
	<i>Zugang zu unbeschalteten Glasfaserleitungen</i>	Ja	
	<i>entbündelter Zugang zum Teilnehmeranschluss</i>	Ja	
	<i>Bitstromzugang</i>	Ja	
	<b>ggf. zusätzlich bei sonstiger Infrastruktur</b>		
	<i>gemeinsame Nutzung der physischen Masten</i>		
Werden Leerrohre verlegt, so müssen diese groß genug sein, um Platz für mehrere (mindestens drei) Kabelnetze sowie für Point-to-Multipoint- und Point-to-Point-Lösungen zu bieten.	<b>Bestätigung zur Dimensionierung der Leerrohre</b>		
	<i>Leerrohre bieten ausreichend Platz</i>	Ja	
Falls ein nicht regulierter Anbieter den Zuschlag erhalten hat und die Preise der Zugangsvarianten (Vorleistungsprodukte) bekannt sind, geben Sie diese bitte hier ein:	Name des Produkts	Preis in €	
Daten der geplanten Infrastruktur	Tiefbau unversiegelt	3.378	(Meter)
	Tiefbau versiegelt	8.740	(Meter)
	Oberirdische Leitungsverläufe	13	(Meter)
	Masten	0	(Anzahl)
	Leerrohr	22.448	(Meter)
	Glasfaser	68.574	(Meter)
	Haupteinspeisepunkte (POP)	1	(Anzahl)
	Muffen / Schächte / MFG	33	(Anzahl)
Hausanschlüsse	373	(Anzahl)	

## 3. Grafische Darstellung des Erschließungsgebiets, Bestätigungen

Eine Darstellung des Erschließungsgebiets / der Lose wurde, entsprechend den Anforderungen des Hinweisdokuments, zusammen mit diesem Fördersteckbrief an das Bayerische Breitbandzentrum als PDF übersandt und befindet sich im Anhang.	Ja
Ein Abdruck des unterzeichneten Kooperationsvertrages/Pachtvertrages wird/wurde der Bundesnetzagentur in elektronischer Form an <a href="mailto:breitbandbeihilfen@bnetza.de">breitbandbeihilfen@bnetza.de</a> vorgelegt.	Ja

## 4. Abschließender Hinweis

Alle Inhalte wurden mit größtmöglicher Sorgfalt und nach bestem Wissen und Gewissen erstellt. Die Informationen basieren auf den im Rahmen des Bayerischen Breitbandförderprogramms erstellten Planungsunterlagen zum Breitbandausbau in der o.g. Kommune/Stadt. Das Bayerische Breitbandzentrum übernimmt daher keinerlei Haftung für eventuelle Schäden oder Konsequenzen, die durch die direkte oder indirekte Nutzung der in diesem Dokument enthaltenen Informationen entstehen. Haftungsansprüche gegen das Breitbandzentrum, die durch die Nutzung der Inhalte bzw. durch die Nutzung fehlerhafter und unvollständiger Informationen verursacht wurden, sind grundsätzlich ausgeschlossen, sofern seitens des Breitbandzentrums kein nachweislich vorsätzliches oder grob fahrlässiges Verschulden vorliegt.
---



- Legende
- vorläufiges Erschließungsgebiet zum Auswahlverfahren
  - ↳ Erschließungsgebiet
  - geförderte Bandbreite - Anschlusspunkt gewerblich
  - ▲ FTTB (mind. 1 Gbit/s symmetrisch)
  - ▲ geförderte Bandbreite - Anschlusspunkt privat
  - FTTB (mind. 200 Mbit/s symmetrisch)

Stadt Hofheim i.Ufr., Bay. Gigabitverfahren  
 Karte nach Auswahlverfahren



Corwese GmbH  
 Erstellt von: Wierle  
 Erstellt am: 01.06.2023  
 Maßstab: 1:9000